



Κλιματικό Δελτίο

Δεκέμβριος 2021

 **Μέγιστη
Θερμοκρασία**

 **Ελάχιστη
Θερμοκρασία**

 **Μέση
Θερμοκρασία**

 **Υετός**

 **Ηλιοφάνεια**

Ο Δεκέμβριος ξεκίνησε με θερμή εβδομάδα συνεχίστηκε με μια αρκετά ψυχρή και έκλεισε με μια επίσης θερμή. Καταγράφηκαν πολύ μεγάλα ύψη υετού κυρίως στην Ήπειρο και την Κρήτη. Ωστόσο πλημμύρες και γενικότερες καταστροφές σημειώθηκαν στα δυτικά τμήματα της χώρας το πρώτο δεκαήμερο. Επίσης για μεγάλο διάστημα έπνεαν θυελλώδεις άνεμοι άλλοτε Βορείων και άλλοτε Νοτίων διευθύνσεων.



ΕΘΝΙΚΗ
ΜΕΤΕΩΡΟΛΟΓΙΚΗ
ΥΠΗΡΕΣΙΑ

HELLENIC NATIONAL METEOROLOGICAL SERVICE



Θερμοκρασία

Πρώτο Δεκαήμερο

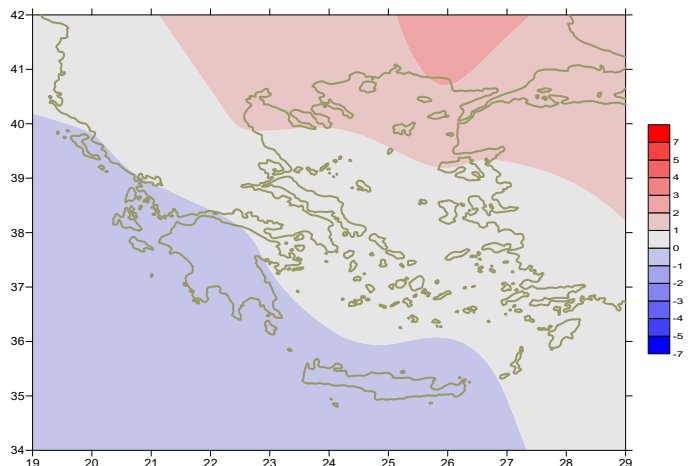
Ενδεικτικά κυμάνθηκαν :

Ελάχιστες:

Στα Βόρεια ηπειρωτικά από -8°C μέχρι 13°C ,
στα κεντρικά ηπειρωτικά από -2°C μέχρι 13°C ,
στα υπόλοιπα τμήματα από 3°C μέχρι 19°C .

Μέγιστες:

Στα Βόρεια ηπειρωτικά από 6°C μέχρι 19°C ,
στα κεντρικά ηπειρωτικά από 10°C μέχρι 22°C ,
στα υπόλοιπα τμήματα από 15°C μέχρι 20°C .



Απόκλιση της μέσης Θερμοκρασίας από τις κανονικές τιμές

Δεύτερο Δεκαήμερο

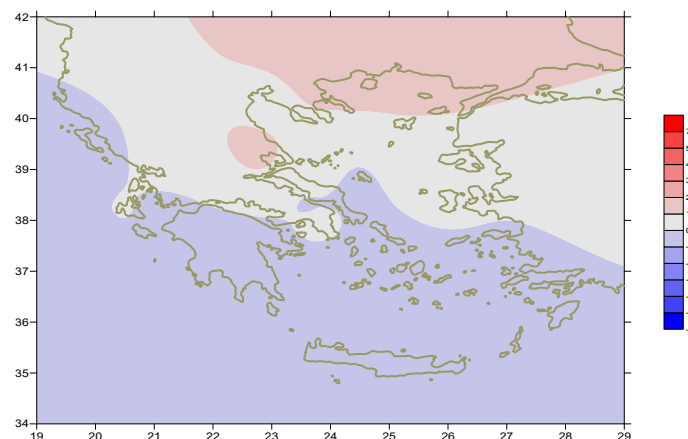
Ενδεικτικά κυμάνθηκαν :

Ελάχιστες:

Στα Βόρεια ηπειρωτικά από -6°C μέχρι 12°C ,
στα κεντρικά ηπειρωτικά από -3°C μέχρι 13°C ,
στα υπόλοιπα τμήματα από 7°C μέχρι 16°C .

Μέγιστες:

Στα Βόρεια ηπειρωτικά από 1°C μέχρι 17°C ,
στα κεντρικά ηπειρωτικά από 5°C μέχρι 19°C ,
στα υπόλοιπα τμήματα από 9°C μέχρι 19°C .



Απόκλιση της μέγιστης Θερμοκρασίας από τις κανονικές τιμές

Τρίτο Δεκαήμερο

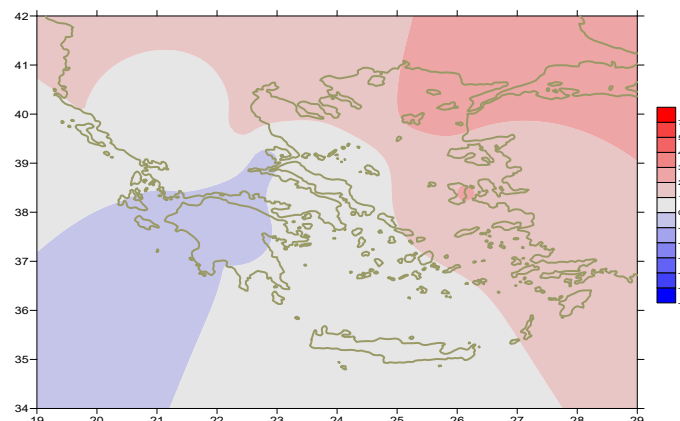
Ενδεικτικά κυμάνθηκαν :

Ελάχιστες:

Στα Βόρεια ηπειρωτικά από -10°C μέχρι 13°C ,
στα κεντρικά ηπειρωτικά από -5°C μέχρι 13°C ,
στα υπόλοιπα τμήματα από 1°C μέχρι 16°C .

Μέγιστες:

Στα Βόρεια ηπειρωτικά από 3°C μέχρι 16°C ,
στα κεντρικά ηπειρωτικά από 3°C μέχρι 18°C ,
στα υπόλοιπα τμήματα από 7°C μέχρι 18°C .



Απόκλιση της ελάχιστης Θερμοκρασίας από τις κανονικές τιμές

Πρώτο δεκαήμερο**Υ ε τ ό ς**

Μεγάλα ποσά υετού κατά τόπους.
Ξεχωρίζουν οι τιμές:

103mm στο Μεσολόγγι, 27mm στα Ιωάννινα (3/12),
24mm στην Παλαιοχώρα, 34mm στην Ικαρία (4/12),
33mm στη Σητεία, 46mm στη Ρόδο (5/12),
53mm στα Ιωάννινα (6/12),
46mm στη Χρυσούπολη, 33mm στο Αργοστόλι, 25mm στο Μεσολόγγι,
26mm στις Σέρρες, 57mm στη Μυτιλήνη, 23mm στο Τατόι (7/12),
28mm στα Ιωάννινα, 23mm στο Δοξάτο, 22mm στην Ανδραβίδα,
27mm στο Μεσολόγγι, 35mm στη Μυτιλήνη (10/12).

Δεύτερο δεκαήμερο

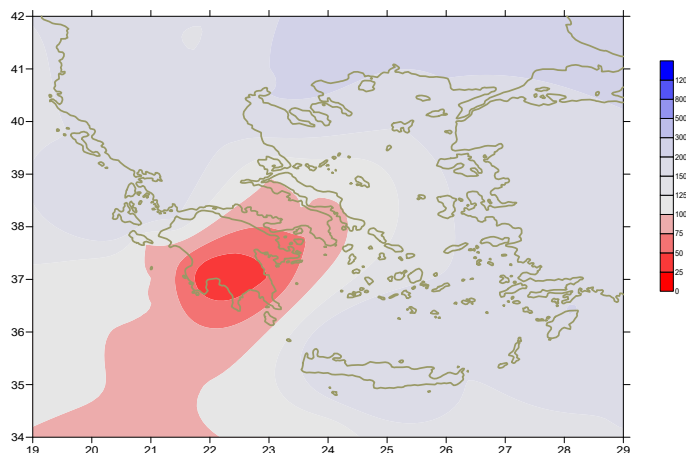
Μεγάλα ποσά υετού κατά τόπους.
Ξεχωρίζουν οι τιμές:

54mm στην Καστοριά, 58mm στα Ιωάννινα, 69mm στην Ανδραβίδα,
79mm στη Ζάκυνθο, 74mm στον Άραξο, 71mm στο Μεσολόγγι,
30mm στην Καλαμάτα, 37mm στην Τρίπολη (11/12),
68mm στη Μυτιλήνη, 25mm στο Σουφλί (12/12),
47mm στην Κάλυμνο, 28mm στο Δοξάτο, 27mm στην Καβάλα (13/12),
22mm στη Σκύρο (16/12),
36mm στη Σούδα, 31mm στους Ορειούς, 26mm στην Τιθορέα (18/12),
25mm στο Ηράκλειο, 39mm στο Καστέλι (19/12).

Τρίτο δεκαήμερο

Μεγάλα ποσά υετού κατά τόπους.
Ξεχωρίζουν οι τιμές:

41mm στα Ιωάννινα, 43mm στην Κόνιτσα, 26mm στην Κέρκυρα (26/12),
42mm στο Αργοστόλι, 17mm στη Γαύδο (28/12),
35mm στην Αλεξανδρούπολη, 37mm στην Παλαιοχώρα, 69mm στη Χίο,
46mm στη Ρόδο, 24mm στη Μυτιλήνη (29/12),
44mm στη Σούδα, 27mm στην Ικαρία, 48mm στη Ρόδο (30/12),
35mm στο Καστέλι, 59mm στη Ρόδο, 30mm στην Κάσο (31/12).



**Απόκλιση μηνιαίου ύψους υετού από τις
κανονικές τιμές (%)**

ΠΙΝΑΚΑΣ ΜΗΝΙΑΙΩΝ ΤΙΜΩΝ

ΣΤΑΘΜΟΣ	Γεωγ. Μήκος	Γεωγ. Πλάτος	Tmean	TX	TN	RR	INST
ΣΕΡΡΕΣ	23,53	41,07	6,4	10,9	1,9	103	104
ΦΛΩΡΙΝΑ	21,40	40,78					
ΚΑΣΤΟΡΙΑ	21,27	40,45	4,1	8,1	0,1	106	107
ΤΡΙΚΑΛΑ_ΗΜΑΘΕΙΑΣ	22,55	40,60					
ΘΕΣΣΑΛΟΝΙΚΗ	22,97	40,52	8,1	11,4	4,4	94	149
ΧΡΥΣΟΥΠΟΛΗ	24,62	40,92	8,1	12,1	4,3	159	122
ΑΛΕΞΑΝΔΡΟΥΠΟΛΗ	25,95	40,85	9,1	12,2	5,7	159	106
ΚΟΖΑΝΗ	21,83	40,28	4,4	8,7	0,8	61	
ΚΕΡΚΥΡΑ	19,92	39,62	11	15	7,7	185	114
ΙΩΑΝΝΙΝΑ	20,82	39,70					
ΠΡΕΒΕΖΑ	20,76	38,91	10,5	13,9	8	150	
ΤΡΙΚΑΛΑ_ΘΕΣΣΑΛΙΑΣ	21,77	39,52					
ΛΑΡΙΣΑ	22,45	39,65	7,2	12	3	64	127
ΛΗΜΝΟΣ	25,23	39,92	10,7	13,4	8,3	108	110
ΑΡΤΑ	21,00	39,17					
ΑΓΧΙΑΛΟΣ	22,78	39,21	8,5	13,7	4,2	27	154
ΜΥΤΙΛΗΝΗ	26,60	39,05	12,1	14,1	10,3	240	89
ΒΕΛΟ	22,77	37,97					
ΑΓΡΙΝΙΟ	21,35	38,60					
ΛΑΜΙΑ	22,43	38,87					
ΑΝΔΡΑΒΙΔΑ	21,28	37,92	10,8	15,2	7,2	262	118
ΣΚΥΡΟΣ	24,48	38,96	11,9	13,9	9,7	85	100
ΑΡΓΟΣΤΟΛΙ	20,50	38,12	12,6	15,7	9,9	213	151
ΑΡΑΞΟΣ	21,42	38,15	11,2	14,9	7,5	188	147
ΤΑΝΑΓΡΑ	23,57	38,33	9,5	13,5	5,5	71	115
ΧΙΟΣ	26,13	38,35	12	14,5	9,5	172	92
ΠΥΡΓΟΣ	21,42	37,67					
ΤΡΙΠΟΛΗ	22,40	37,52	6,5	10,6	2,5	64	116
ΤΑΤΟΙ	23,78	38,10	9,4	13,2	6	60	
ΕΛΛΗΝΙΚΟ	23,73	37,90	12,5	15,4	9,3	43	134
ΕΛΕΥΣΙΝΑ	23,55	38,07	11,4	14,7	7,6	29	
ΖΑΚΥΝΘΟΣ	20,88	37,75	11,8	15,2	8,9	162	138
ΣΑΜΟΣ	26,92	37,68	12,3	14,9	9,9	0	0
ΑΡΓΟΣ	22,75	37,63					
ΚΑΛΑΜΑΤΑ	22,02	37,07	11,1	16,4	7,2	36	144
ΝΑΞΟΣ	25,37	37,10					
ΜΕΘΩΝΗ	21,70	36,82					
ΜΗΛΟΣ	24,43	36,73					
ΣΠΑΤΑ	23,95	37,95	11,5	15,6	7,7	66	0
ΚΩΣ	27,08	36,80	13,9	16,7	12,4	83	0
ΚΥΘΗΡΑ	22,98	36,15					
ΣΑΝΤΟΡΙΝΗ	25,41	36,41					
ΣΟΥΔΑ	24,12	35,55	12,5	15,2	10	171	107
ΡΟΔΟΣ	28,08	36,40	14,2	16,4	12,2	295	128
ΜΥΚΟΝΟΣ	25,35	37,43	13,5	15	12,2	90	
ΗΡΑΚΛΕΙΟ	25,18	35,33	13,7	16,6	10,9	141	125
ΙΕΡΑΠΕΤΡΑ	25,73	35,02					
ΣΗΤΕΙΑ	26,10	35,21	13,7	16,5	11,6	120	134
ΡΕΘΥΜΝΟ	24,50	35,36					
ΤΥΜΠΑΚΙ	24,76	35,06					
ΚΑΣΤΕΛΛΙ	25,33	35,18					
ΚΑΡΠΑΘΟΣ	27,15	35,42	15,2	17,4	13,8	69	0
ΠΑΡΟΣ	25,13	37,02	14	16,1	10,9	104	133
ΣΥΡΟΣ	24,95	37,42	13,1	15	11,2	54	131
ΙΚΑΡΙΑ	26,35	37,68					

13,920,46,83120211,417,53,6382091418,27,9292221316,57,65820612,716,36,42320711,4174,343
15,219,2102723412,417,94,94720515,819,610,31213,619,35,82521813,616,79,11921414,118,27,3
2322416,319,512,84322015,720,68,61125914,41711,3,2221216,119,511,2325615,719,79,5132521
4,519,272622015,918,611,4262181217,44,11723216,721,311,91424816,420,510,62015,819,31192

ΠΙΝΑΚΑΣ ΑΠΟΚΛΙΣΕΩΝ ΑΠΟ ΚΑΝΟΝΙΚΕΣ ΤΙΜΕΣ

ΣΤΑΘΜΟΣ	απόκλιση T μέσης (I)	% κλάσμα υετού (II)
ΣΕΡΡΕΣ	1.5	235
ΦΛΩΡΙΝΑ		
ΘΕΣΣΑΛΟΝΙΚΗ	1.4	178
ΑΛΕΞΑΝΔΡΟΥΠΟΛΗ	2.1	183
ΚΟΖΑΝΗ	0.8	112
ΚΕΡΚΥΡΑ	-0.1	103
ΙΩΑΝΝΙΝΑ		
ΛΑΡΙΣΑ	0.9	122
ΛΗΜΝΟΣ	1.4	135
ΑΓΧΙΑΛΟΣ	0.5	42
ΜΥΤΙΛΗΝΗ	0.8	165
ΑΓΡΙΝΙΟ		
ΣΚΥΡΟΣ	0.2	109
ΑΡΓΟΣΤΟΛΙ	-0.3	170
ΑΡΑΞΟΣ	-0.3	144
ΧΙΟΣ	0.9	149
ΕΛΛΗΝΙΚΟ	0.5	65
ΖΑΚΥΝΘΟΣ	-1	95
ΣΑΜΟΣ	0.2	-
ΚΑΛΑΜΑΤΑ	-0.5	23
ΝΑΞΟΣ		
ΜΕΘΩΝΗ		
ΣΑΝΤΟΡΙΝΗ		
ΣΟΥΔΑ	-0.1	182
ΡΟΔΟΣ	0.8	203
ΗΡΑΚΛΕΙΟ	-0.1	183
ΣΗΤΕΙΑ	-0.3	135

(I) απόκλιση μέσης τιμής θερμοκρασίας από κανονική
 (II) απόκλιση μηνιαίου ύψους υετού από κανονική τιμή %

Δεκέμβριος 2021

Γενική Περιγραφή Μήνα

Τα ποσά υετού που σημειώθηκαν ήταν αρκετά υψηλότερα από τα κανονικά επίπεδα στις περισσότερες περιοχές κυρίως στην Ήπειρο και την Κρήτη.
Η μέση θερμοκρασία κυμάνθηκε κοντά στις κανονικές τιμές.

Κλιματικές Παράμετροι :

- ❖ **Κανονικές Τιμές :** κανονικές τιμές για τις διάφορες παραμέτρους (θερμοκρασία, υετό κ.λπ.) ορίζονται οι τιμές που υπολογίζονται ως μέσες τιμές της παραμέτρου για 30 χρόνια. Αυτές οι κανονικές τιμές χρησιμοποιούνται σαν βάση αναφοράς και αντιπροσωπεύουν τη μέση κατάσταση. Είναι δυνατόν να ορισθούν σε επίπεδα δεκαήμερου, μήνα, εποχής ή και έτους και επιτρέπουν τη σύγκριση της τάσης ενός δεκαήμερου, ενός μήνα ή ενός έτους ως: δεκαήμερο πολύ βροχερό, χειμώνας ήπιος, μήνας Αύγουστος δροσερός, έτος ελλειμματικό σε υετό κ.λπ.

Μονάδες Μέτρησης :

- ❖ **Υετός**
1 mm = 1 litre/m²

Υπόμνημα Πίνακα :

- Tmean : Μέση Θερμοκρασία
- TN : Ελάχιστη Θερμοκρασία
- TX : Μέγιστη Θερμοκρασία
- RR : Ύψος Υετού (mm)
- INST : Διάρκεια Ηλιοφάνειας (ώρες)

Ώρες UTC (Universal Time Coordinates) στην Ελλάδα :

- ❖ Χειμώνας : ώρα UTC = τοπική ώρα - 2
- ❖ Καλοκαίρι : ώρα UTC = τοπική ώρα - 3

© ΕΘΝΙΚΗ ΜΕΤΕΩΡΟΛΟΓΙΚΗ ΥΠΗΡΕΣΙΑ
Απαγορεύεται η αναπαραγωγή χωρίς έγγραφη άδεια
Ελ.Βενιζέλου 14, Τ.Κ 16777
Ελληνικό, Αθήνα