



Κλιματικό Δελτίο

Απρίλιος 2019

 **Μέγιστη
Θερμοκρασία**

 **Ελάχιστη
Θερμοκρασία**

 **Μέση
Θερμοκρασία**

 **Υετός**

 **Ηλιοφάνεια**

Ο Απρίλιος ήταν σχετικά ψυχρός τις τρεις πρώτες εβδομάδες αλλά ζεστός την τελευταία. Επίσης καταγράφηκαν σημαντικές βροχές και καταιγίδες (που ενίοτε συνοδεύτηκαν από χαλαζοπτώσεις) ενώ δεν έλειψαν οι χιονοπτώσεις στα ορεινά.



Θερμοκρασία

Πρώτο Δεκαήμερο

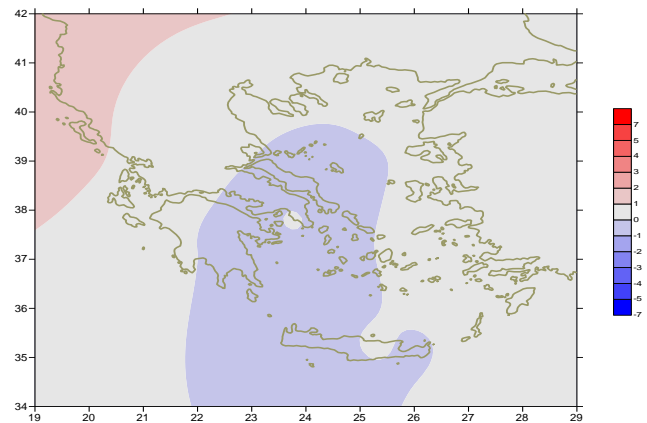
Ενδεικτικά κυμάνθηκαν :

Ελάχιστες:

Στα Βόρεια ηπειρωτικά από -2°C μέχρι 12°C ,
στα κεντρικά ηπειρωτικά από 0°C μέχρι 13°C ,
στα υπόλοιπα τμήματα από 2°C μέχρι 13°C .

Μέγιστες:

Στα Βόρεια ηπειρωτικά από 11°C μέχρι 22°C ,
στα κεντρικά ηπειρωτικά από 14°C μέχρι 23°C ,
στα υπόλοιπα τμήματα από 14°C μέχρι 20°C .



Απόκλιση της μέσης Θερμοκρασίας από τις κανονικές τιμές

Δεύτερο Δεκαήμερο

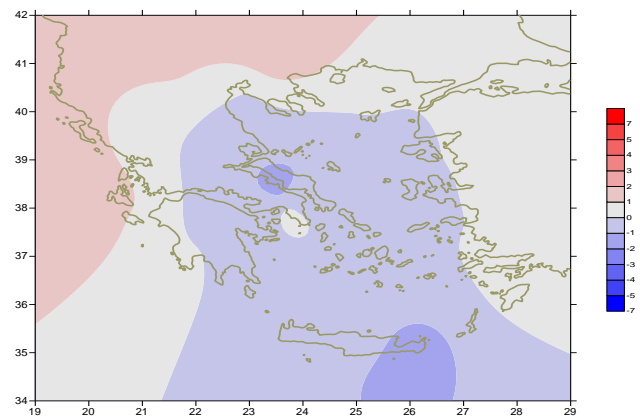
Ενδεικτικά κυμάνθηκαν :

Ελάχιστες:

Στα Βόρεια ηπειρωτικά από 0°C μέχρι 12°C ,
στα κεντρικά ηπειρωτικά από 2°C μέχρι 15°C ,
στα υπόλοιπα τμήματα από 4°C μέχρι 16°C .

Μέγιστες:

Στα Βόρεια ηπειρωτικά από 16°C μέχρι 22°C ,
στα κεντρικά ηπειρωτικά από 15°C μέχρι 24°C ,
στα υπόλοιπα τμήματα από 15°C μέχρι 22°C .



Απόκλιση της μέγιστης Θερμοκρασίας από τις κανονικές τιμές

Τρίτο Δεκαήμερο

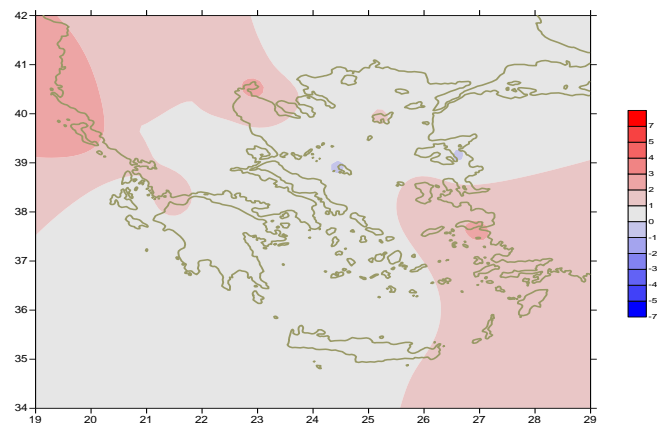
Ενδεικτικά κυμάνθηκαν :

Ελάχιστες:

Στα Βόρεια ηπειρωτικά από 0°C μέχρι 14°C ,
στα κεντρικά ηπειρωτικά από 3°C μέχρι 15°C ,
στα υπόλοιπα τμήματα από 8°C μέχρι 17°C .

Μέγιστες:

Στα Βόρεια ηπειρωτικά από 14°C μέχρι 27°C ,
στα κεντρικά ηπειρωτικά από 15°C μέχρι 28°C ,
στα υπόλοιπα τμήματα από 15°C μέχρι 26°C .



Απόκλιση της ελάχιστης Θερμοκρασίας από τις κανονικές τιμές

Υ ε τ ό ς

Πρώτο δεκαήμερο

Αξιόλογα ποσά υετού κατά τόπους.

Ξεχωρίζουν οι τιμές:

42mm στο Αστρος, 23mm στη Σκύρο, 23mm στο Αργοστόλι, 24mm στη Χίο, 31mm στην Αστυπάλαια, 45mm στα Σπάτα, 28mm στην Κω, 42mm στη Ρόδο, 28mm στο Τυμπάκι, 28mm στο Καστέλι, 32mm στην Πάρο, 26mm στη Λέρο, 23mm στη Γαύδο, 36mm στην Παλαιochώρα, 35mm στην Κύμη (6/4), 29mm στην Ικαρία (7/4), 35mm στην Τανάγρα (8/4), 31mm στο Ορμένιο, 33mm στο Σουφλί, 30mm στην Σκύρο, 42mm στην Μυτιλήνη, 25mm στη Ρόδο (9/4).

Δεύτερο δεκαήμερο

Αξιόλογα ποσά υετού κατά τόπους.

Ξεχωρίζουν οι τιμές:

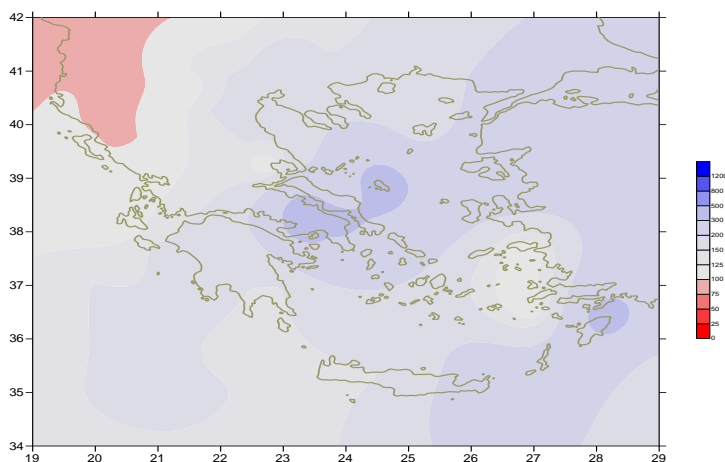
16mm στα Ιωάννινα, 20mm στην Κρανέα, 20mm στην Τρίπολη, 13mm στα Σπάτα, 13mm στο Τατόι (12/4), 38mm στο Ορμένιο, 14mm στην Αλεξανδρούπολη, 14mm στο Σουφλί (14/4), 17mm στη Θεσσαλονίκη, 16mm στην Κέρκυρα, 20mm στην Τιθορέα, 23mm στην Τανάγρα, 22mm στους Ωρεούς, 22mm στη Μύκονο, 56mm στην Ελευσίνα, 17mm στο Εθνικό Κολυμβητήριο (15/4), 18mm στην Τήνο, 18mm στο Τατόι (16/4).

Τρίτο δεκαήμερο

Πολύ μικρά ποσά υετού κατά τόπους στην αρχή της περιόδου.

Ξεχωρίζουν οι τιμές:

6mm στην Κέρκυρα, 3mm στην Καλαμάτα (21 /4), 6mm στην Εδεσσα (23/4).



Απόκλιση μηνιαίου ύψους υετού από τις κανονικές τιμές (%)

ΠΙΝΑΚΑΣ ΜΗΝΙΑΙΩΝ ΤΙΜΩΝ

| ΣΤΑΘΜΟΣ | Γεωγ. Μήκος | Γεωγ. Πλάτος | Tmean | TX | TN | RR | INST |
|-------------------|-------------|--------------|-------|------|------|-----|------|
| ΣΕΡΡΕΣ | 23,53 | 41,07 | 15,2 | 21,8 | 8,2 | 44 | 190 |
| ΦΛΩΡΙΝΑ | 21,40 | 40,78 | | | | | |
| ΚΑΣΤΟΡΙΑ | 21,27 | 40,45 | 12 | 17,9 | 4,9 | 42 | 171 |
| ΤΡΙΚΑΛΑ_ΗΜΑΘΕΙΑΣ | 22,55 | 40,60 | | | | | |
| ΘΕΣΣΑΛΟΝΙΚΗ | 22,97 | 40,52 | 15 | 19,3 | 9,7 | 70 | 209 |
| ΧΡΥΣΟΥΠΟΛΗ | 24,62 | 40,92 | 13,8 | 17,4 | 9,1 | 34 | 217 |
| ΑΛΕΞΑΝΔΡΟΥΠΟΛΗ | 25,95 | 40,85 | 13,4 | 17,4 | 7,4 | 67 | 212 |
| ΚΟΖΑΝΗ | 21,83 | 40,28 | 13,4 | 17,5 | 6,4 | 42 | |
| ΚΕΡΚΥΡΑ | 19,92 | 39,62 | 16,6 | 20,7 | 11,9 | 61 | 199 |
| ΙΩΑΝΝΙΝΑ | 20,82 | 39,70 | 13,2 | 18,5 | 7 | 64 | 163 |
| ΠΡΕΒΕΖΑ | 20,76 | 38,91 | 16,1 | 19,9 | 11,7 | 61 | |
| ΤΡΙΚΑΛΑ_ΘΕΣΣΑΛΙΑΣ | 21,77 | 39,52 | | | | | |
| ΛΑΡΙΣΣΑ | 22,45 | 39,65 | 14,3 | 19,5 | 7 | 32 | 188 |
| ΛΗΜΝΟΣ | 25,23 | 39,92 | 14,1 | 17,3 | 9,9 | 52 | 237 |
| ΑΡΤΑ | 21,00 | 39,17 | | | | | |
| ΑΓΧΙΑΛΟΣ | 22,78 | 39,21 | 14,4 | 18,3 | 8,2 | 29 | 187 |
| ΜΥΤΙΛΗΝΗ | 26,60 | 39,05 | 15,9 | 19,3 | 11,3 | 124 | 252 |
| ΒΕΛΟ | 22,77 | 37,97 | | | | | |
| ΑΓΡΙΝΙΟ | 21,35 | 38,60 | | | | | |
| ΛΑΜΙΑ | 22,43 | 38,87 | | | | | |
| ΑΝΔΡΑΒΙΔΑ | 21,28 | 37,92 | 15,6 | 20,1 | 9,7 | 46 | 208 |
| ΣΚΥΡΟΣ | 24,48 | 38,96 | 14,6 | 17 | 11,5 | 79 | 212 |
| ΑΡΓΟΣ_ΤΟΛΙ | 20,50 | 38,12 | 16,1 | 19,9 | 12 | 62 | 221 |
| ΑΡΑΞΟΣ | 21,42 | 38,15 | 16 | 19,7 | 11,1 | 53 | 206 |
| ΤΑΝΑΓΡΑ | 23,57 | 38,33 | 14,1 | 18,4 | 7,6 | 110 | 190 |
| ΧΙΟΣ | 26,13 | 38,35 | 15,6 | 18,5 | 11,7 | 91 | 238 |
| ΠΥΡΓΟΣ | 21,42 | 37,67 | | | | | |
| ΤΡΙΠΟΛΗ | 22,40 | 37,52 | 11,6 | 16,6 | 5,3 | 81 | 191 |
| ΤΑΤΟΙ | 23,78 | 38,10 | 14,2 | 18,2 | 7,9 | 74 | |
| ΕΛΛΗΝΙΚΟ | 23,73 | 37,90 | 16,1 | 19,6 | 11,8 | 61 | 212 |
| ΕΛΕΥΣΙΝΑ | 23,55 | 38,07 | 15,6 | 19,2 | 10,7 | 172 | |
| ΖΑΚΥΝΘΟΣ | 20,88 | 37,75 | 16,2 | 19,7 | 11,3 | 74 | 219 |
| ΣΑΜΟΣ | 26,92 | 37,68 | 16,4 | 19,8 | 12,8 | 32 | |
| ΑΡΓΟΣ | 22,75 | 37,63 | | | | | |
| ΚΑΛΑΜΑΤΑ | 22,02 | 37,07 | 15,4 | 20,2 | 9,3 | 77 | 200 |
| ΝΑΞΟΣ | 25,37 | 37,10 | | | | | |
| ΜΕΘΩΝΗ | 21,70 | 36,82 | | | | | |
| ΜΗΛΟΣ | 24,43 | 36,73 | | | | | |
| ΣΠΑΤΑ | 23,95 | 37,95 | 14,9 | 18,1 | 8,9 | | |
| ΚΩΣ | 27,08 | 36,80 | 16,3 | 19,5 | 13,2 | 48 | |
| ΚΥΘΗΡΑ | 22,98 | 36,15 | | | | | |
| ΣΑΝΤΟΡΙΝΗ | 25,41 | 36,41 | | | | | |
| ΣΟΥΔΑ | 24,12 | 35,55 | 15,3 | 19,2 | 11,5 | 38 | 218 |
| ΡΟΔΟΣ | 28,08 | 36,40 | 17,6 | 20,8 | 14,4 | 84 | 262 |
| ΜΥΚΟΝΟΣ | 25,35 | 37,43 | 15,4 | 17,6 | 12,8 | 58 | |
| ΗΡΑΚΛΕΙΟ | 25,18 | 35,33 | 16,7 | 19,6 | 12,8 | 35 | 231 |
| ΙΕΡΑΠΕΤΡΑ | 25,73 | 35,02 | | | | | |
| ΣΗΤΕΙΑ | 26,10 | 35,21 | 16,7 | 18,8 | 13,5 | 67 | 210 |
| ΡΕΘΥΜΝΟ | 24,50 | 35,36 | | | | | |
| ΤΥΜΠΑΚΙ | 24,76 | 35,06 | | | | | |
| ΚΑΣΤΕΛΛΙ | 25,33 | 35,18 | 14,5 | 18,7 | 9,8 | 36 | 212 |
| ΚΑΡΠΑΘΟΣ | 27,15 | 35,42 | 17 | 19,5 | 14,2 | 33 | |
| ΠΑΡΟΣ | 25,13 | 37,02 | 15,9 | 18,7 | 12,6 | 65 | 244 |
| ΣΥΡΟΣ | 24,95 | 37,42 | 15,6 | 18,3 | 12,8 | 55 | 238 |
| ΙΚΑΡΙΑ | 26,35 | 37,68 | | | | | |

ΠΙΝΑΚΑΣ ΑΠΟΚΛΙΣΕΩΝ ΑΠΟ ΚΑΝΟΝΙΚΕΣ ΤΙΜΕΣ

| ΣΤΑΘΜΟΣ | απόκλιση T μέσης (I) | % κλάσμα υετού (II) |
|----------------|----------------------------|---------------------------|
| ΣΕΡΡΕΣ | 0.9 | 124 |
| ΦΛΩΡΙΝΑ | | |
| ΘΕΣΣΑΛΟΝΙΚΗ | 0.8 | 194 |
| ΑΛΕΞΑΝΔΡΟΥΠΟΛΗ | 0.2 | 169 |
| ΚΟΖΑΝΗ | 1.5 | 104 |
| ΚΕΡΚΥΡΑ | 1.5 | 99 |
| ΙΩΑΝΝΙΝΑ | 0.6 | 84 |
| ΛΑΡΙΣΑ | 0.3 | 111 |
| ΛΗΜΝΟΣ | 0.3 | 161 |
| ΑΓΧΙΑΛΟΣ | 0.2 | 84 |
| ΜΥΤΙΛΗΝΗ | 0.1 | 265 |
| ΑΓΡΙΝΙΟ | | |
| ΣΚΥΡΟΣ | -0.6 | 359 |
| ΑΡΓΟΣ ΤΟΛΙ | 0.7 | 104 |
| ΑΡΑΞΟΣ | 0.6 | 127 |
| ΧΙΟΣ | 0.3 | 221 |
| ΕΛΛΗΝΙΚΟ | 0.1 | 246 |
| ΖΑΚΥΝΘΟΣ | 0.7 | 144 |
| ΣΑΜΟΣ | 0.3 | 101 |
| ΚΑΛΑΜΑΤΑ | 0 | 162 |
| ΝΑΞΟΣ | | |
| ΜΕΘΩΝΗ | | |
| ΣΑΝΤΟΡΙΝΗ | | |
| ΣΟΥΔΑ | -0.5 | 120 |
| ΡΟΔΟΣ | 0.9 | 350 |
| ΗΡΑΚΛΕΙΟ | 0.1 | 117 |
| ΣΗΤΕΙΑ | -0.1 | 245 |

(I) απόκλιση μέσης τιμής θερμοκρασίας από κανονική
 (II) απόκλιση μηνιαίου ύψους υετού από κανονική τιμή %

Απρίλιος 2019

Γενική Περιγραφή Μήνα

Τα ποσά υετού που σημειώθηκαν ήταν γενικά υψηλότερα από τα κανονικά επίπεδα με εξαίρεση τα Βορειοδυτικά τμήματα. Η μέση θερμοκρασία ήταν λίγο υψηλότερη από τις κανονικές τιμές στις περισσότερες περιοχές της χώρας.

Κλιματικό Δελτίο

Κλιματικές Παράμετροι :

- ❖ **Κανονικές Τιμές :** κανονικές τιμές για τις διάφορες παραμέτρους (θερμοκρασία, υετό κ.λπ.) ορίζονται οι τιμές που υπολογίζονται ως μέσες τιμές της παραμέτρου για 30 χρόνια. Αυτές οι κανονικές τιμές χρησιμοποιούνται σαν βάση αναφοράς και αντιπροσωπεύουν τη μέση κατάσταση. Είναι δυνατόν να ορισθούν σε επίπεδα δεκαήμερου, μήνα, εποχής ή και έτους και επιτρέπουν τη σύγκριση της τάσης ενός δεκαήμερου, ενός μήνα ή ενός έτους ως: δεκαήμερο πολύ βροχερό, χειμώνας ήπιος, μήνας Αύγουστος δροσερός, έτος ελλειμματικό σε υετό κ.λπ.

Μονάδες Μέτρησης :

- ❖ **Υετός**
1 mm = 1 litre/m²

Υπόμνημα Πίνακα :

- T_{mean} : Μέση Θερμοκρασία
- T_N : Ελάχιστη Θερμοκρασία
- T_X : Μέγιστη Θερμοκρασία
- RR : Ύψος Υετού (mm)
- INST : Διάρκεια Ηλιοφάνειας (ώρες)

Ώρες UTC (Universal Time Coordinates) στην Ελλάδα :

- ❖ Χειμώνας : ώρα UTC = τοπική ώρα - 2
- ❖ Καλοκαίρι : ώρα UTC = τοπική ώρα - 3

© ΕΘΝΙΚΗ ΜΕΤΕΩΡΟΛΟΓΙΚΗ ΥΠΗΡΕΣΙΑ
Απαγορεύεται η αναπαραγωγή χωρίς έγγραφη άδεια
Ελ.Βενιζέλου 14, Τ.Κ 16777
Ελληνικό, Αθήνα