



# Κλιματικό Δελτίο

Ιανουάριος 2013

 **Μέγιστη  
Θερμοκρασία**

 **Ελάχιστη  
Θερμοκρασία**

 **Μέση  
Θερμοκρασία**

 **Υετός**

 **Ηλιοφάνεια**



Ο Ιανουάριος έδωσε αξιοσημείωτες χιονοπτώσεις στα περισσότερα ορεινά. Ωστόσο το κύριο χαρακτηριστικό ήταν οι ισχυρές βροχές και καταιγίδες που κατά διαστήματα προκάλεσαν τοπικές πλημμύρες. Επίσης καταγράφηκαν ζημιές λόγω χαλαζόπτωσης αλλά και πολύ ενισχυμένων ανέμων.



**ΕΘΝΙΚΗ  
ΜΕΤΕΩΡΟΛΟΓΙΚΗ  
ΥΠΗΡΕΣΙΑ**

HELLENIC NATIONAL METEOROLOGICAL SERVICE



## Θερμοκρασία

**Πρώτο Δεκαήμερο**

**Ελάχιστες:** σε πτώση από 4/1 μέχρι το τέλος.

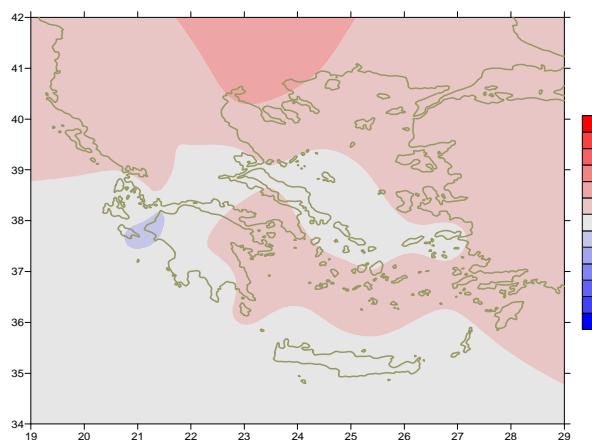
Ενδεικτικά (οι χαμηλότερες):

-10,7°C στη Φλώρινα, -10°C στην Καστοριά και -7,6°C στη Λάρισα στις 9/1.

**Μέγιστες:** σημαντική πτώση στο τέλος.

Ενδεικτικά (οι χαμηλότερες):

-1,2°C στην Κοζάνη, +2,1°C στο Τατόι, +2,4°C στην Αλεξανδρούπολη στις 8/1.



**Απόκλιση της μέσης Θερμοκρασίας από τις κανονικές τιμές**

**Δεύτερο Δεκαήμερο**

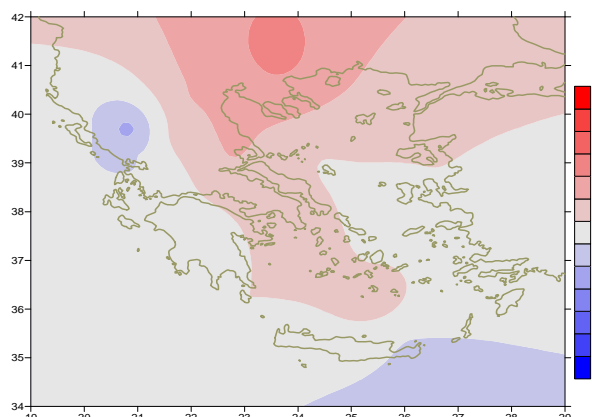
**Ελάχιστες:** χαμηλές κυρίως στα ηπειρωτικά στα μέσα του μήνα.

Ενδεικτικά:

-3,1°C στη Θεσσαλονίκη, -3,4°C στις Σέρρες και -2,3°C στην Τρίπολη στις 13/1.

**Μέγιστες:** Ενδεικτικά (από τις υψηλότερες):

19,4°C στον Άραξο, 19,2°C στη Σαντορίνη, 21,4°C στο Λεωνίδιο, 20,6°C στη Σούδα στις 20/1.



**Απόκλιση της μέγιστης Θερμοκρασίας από τις κανονικές τιμές**

**Τρίτο Δεκαήμερο**

**Ελάχιστες:** αυξομειώσεις, χαμηλές στο τέλος.

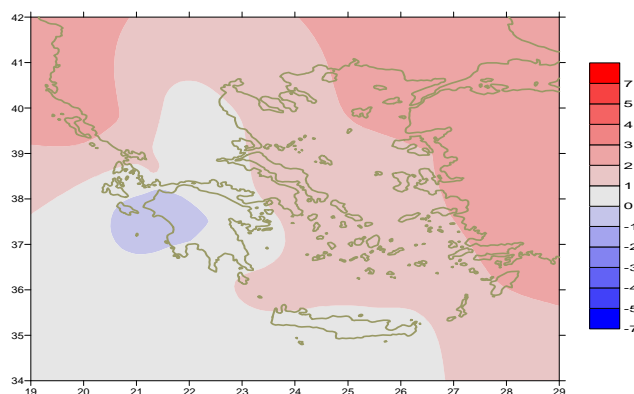
Ενδεικτικά (από τις χαμηλότερες):

-1,5°C στα Ιωάννινα στις 29/1, -2,6°C στη Λάρισα και -3,6°C στην Τρίπολη στις 30/1.

**Μέγιστες:** αυξομειώσεις, χαμηλές το διήμερο 28-29/1 και στην Ανατολική, Νότια χώρα.

Ενδεικτικά:

8,8°C στη Δεσφίνα στις 28/1, 8,7°C στο Τατόι, 7,8°C στη Λήμνο στις 29/1.



**Απόκλιση της ελάχιστης Θερμοκρασίας από τις κανονικές τιμές**

## Υ ε τ ό ς

### Πρώτο δεκαήμερο

Αξιόλογες βροχές κατά τόπους στο Κεντρικό, Νότιο Αιγαίο και την Κρήτη.

Ξεχωρίζουν οι τιμές:

48mm στην Κώ, 77mm στη Σούδα (1/1),  
15mm στη Σκύρο (6/1), 16mm πάλι στη Σκύρο (7/1), 27mm στο Καστέλλι (8/1).

### Δεύτερο δεκαήμερο

Έντονες βροχές και καταιγίδες στις περισσότερες περιοχές.

Ξεχωρίζουν οι τιμές:

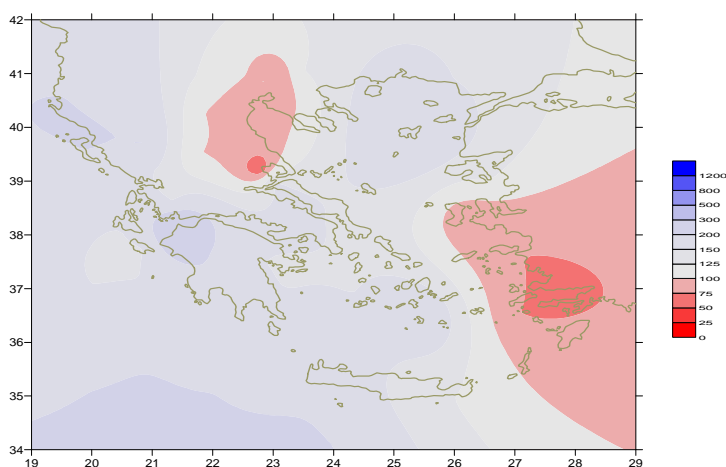
38mm στην Πρέβεζα, 27mm στη Χίο στις 21/1,  
37mm στο Τατόι, 26mm στην Ελευσίνα, 47mm στην Κόνιτσα στις 16/1.  
45mm στον Άραξο, 42mm στην Τρίπολη, 28mm στην Ικαρία στις 17/1.  
46mm στην Κόνιτσα, 54mm στα Ιωάννινα και 54mm στο Αγρίνιο στις 18/1.

### Τρίτο δεκαήμερο

Ισχυρές βροχές και καταιγίδες κατά τόπους το τριήμερο 24,25,26/1.

Ξεχωρίζουν οι τιμές:

30mm στο Λεωνίδιο στις 24/1,  
40mm στην Κέρκυρα, 43mm στον Άραξο, 63mm στη Ζάκυνθο,  
30mm στα Κύθηρα στις 25/1,  
30mm στη Λήμνο, 30mm στη Μυτιλήνη,  
και 25mm στη Σύρο στις 26/1.



*Απόκλιση μηνιαίου ύψους υετού από τις κανονικές τιμές (%)*

ΣΤΑΘΜΟΣ	Γεωγ. Μήκος	Γεωγ. Πλάτος	Tmean	TX	TN	RR	INST
ΣΕΡΡΕΣ	23,53	41,07	6,2	11,2	1,5	36	90
ΦΛΩΡΙΝΑ	21,40	40,78	1,9	6,2	-2,2	60	44
ΚΑΣΤΟΡΙΑ	21,27	40,45	3,5	8,2	-0,7	78	119
ΤΡΙΚΑΛΑ_ΗΜΑΘΕΙΑΣ	22,55	40,60					
ΘΕΣΣΑΛΟΝΙΚΗ	22,97	40,52	7,3	11,1	2,6	23	130
ΧΡΥΣΟΥΠΤΟΛΗ	24,62	40,92	6,8	10,8	3,1	79	115
ΑΛΕΞΑΝΔΡΟΥΠΟΛΗ	25,95	40,85	6,3	9,9	3,3	78	110
ΚΟΖΑΝΗ	21,83	40,28	3,3	7,6	-0,6	29	
ΚΕΡΚΥΡΑ	19,92	39,62	11	14,3	7,6	214	98
ΙΩΑΝΝΙΝΑ	20,82	39,70	5,7	9	2,1	221	60
ΠΡΕΒΕΖΑ	20,76	38,91	10,4	13,7	7,1	197	
ΤΡΙΚΑΛΑ_ΘΕΣΣΑΛΙΑΣ	21,77	39,52					
ΛΑΡΙΣΑ	22,45	39,65	6,2	11,6	1,1	33	134
ΛΗΜΝΟΣ	25,23	39,92	9	12,2	6,4	130	102
ΑΡΤΑ	21,00	39,17					
ΑΓΧΙΑΛΟΣ	22,78	39,21	7,2	12,9	3,6	9	137
ΜΥΤΙΛΗΝΗ	26,60	39,05	10,7	13,1	8,6	135	102
ΒΕΛΟ	22,77	37,97					
ΑΓΡΙΝΙΟ	21,35	38,60					
ΛΑΜΙΑ	22,43	38,87					
ΑΝΔΡΑΒΙΔΑ	21,28	37,92	10,4	14,9	7,2	197	119
ΣΚΥΡΟΣ	24,48	38,96	10,5	13	8,4	103	108
ΑΡΓΟΣ ΤΟΛΙ	20,50	38,12	12	14,7	9	123	143
ΑΡΑΞΟΣ	21,42	38,15	10	14,5	6	190	157
ΤΑΝΑΓΡΑ	23,57	38,33	8,6	13,1	4,5	76	129
ΧΙΟΣ	26,13	38,35	10,7	13,5	7,9	92	112
ΠΥΡΓΟΣ	21,42	37,67					
ΤΡΙΠΟΛΗ	22,40	37,52					
ΤΑΤΟΙ	23,78	38,10	8,3	12,6	4,1	91	
ΕΛΛΗΝΙΚΟ	23,73	37,90					
ΕΛΕΥΣΙΝΑ	23,55	38,07	9,9	14,1	6	80	
ΖΑΚΥΝΘΟΣ	20,88	37,75	11,2	14,8	7,8	177	140
ΣΑΜΟΣ	26,92	37,68	11,2	13,6	8,8	36	
ΑΡΓΟΣ	22,75	37,63					
ΚΑΛΑΜΑΤΑ	22,02	37,07	10,3	15,4	5,6	178	135
ΝΑΞΟΣ	25,37	37,10	12,9	15	10,6	80	115
ΜΕΘΩΝΗ	21,70	36,82					
ΜΗΛΟΣ	24,43	36,73					
ΣΠΑΤΑ	23,95	37,95	10,2	14	6	69	
ΚΩΣ	27,08	36,80					
ΚΥΘΗΡΑ	22,98	36,15					
ΣΑΝΤΟΡΙΝΗ	25,41	36,41	13,2	15,2	10,7	92	153
ΣΟΥΔΑ	24,12	35,55	11,4	14,8	8,5	195	150
ΡΟΔΟΣ	28,08	36,40	13,1	15,2	10,8	85	165
ΜΥΚΟΝΟΣ	25,35	37,43	11,6	13,4	10,2	62	
ΗΡΑΚΛΕΙΟ	25,18	35,33	12,6	15,7	9,8	91	144
ΙΕΡΑΠΕΤΡΑ	25,73	35,02					
ΣΗΤΕΙΑ	26,10	35,21	12,5	15,3	10,1	90	141
ΡΕΘΥΜΝΟ	24,50	35,36					
ΤΥΜΠΑΚΙ	24,76	35,06					
ΚΑΣΤΕΛΛΙ	25,33	35,18	9,8	13,2	6,9	125	141
ΚΑΡΠΑΘΟΣ	27,15	35,42	13,5	15,2	12,4	39	
ΠΑΡΟΣ	25,13	37,02					
ΣΥΡΟΣ	24,95	37,42	12,1	14,3	10	55	149
ΙΚΑΡΙΑ	26,35	37,68	11	12,7	9,1	143	

ΠΙΝΑΚΑΣ ΑΠΟΚΛΙΣΕΩΝ ΑΠΟ ΚΑΝΟΝΙΚΕΣ ΤΙΜΕΣ

ΣΤΑΘΜΟΣ	απόκλιση T μέσης (I)	% κλάσμα υετού (II)
ΣΕΡΡΕΣ	2.4	101
ΦΛΩΡΙΝΑ	1.5	99
ΘΕΣΣΑΛΟΝΙΚΗ	2.5	62
ΑΛΕΞΑΝΔΡΟΥΠΟΛΗ	1.5	128
ΚΟΖΑΝΗ	1.3	73
ΚΕΡΚΥΡΑ	1.4	162
ΙΩΑΝΝΙΝΑ	1.1	170
ΛΑΡΙΣΑ	1.1	99
ΛΗΜΝΟΣ	1.5	180
ΑΓΧΙΑΛΟΣ	0.8	19
ΜΥΤΙΛΗΝΗ	1.4	104
ΑΓΡΙΝΙΟ	-	-
ΣΚΥΡΟΣ	1.6	132
ΑΡΓΟΣΤΟΛΙ	0.4	105
ΑΡΑΞΟΣ	-0.1	198
ΧΙΟΣ	1.1	79
ΕΛΛΗΝΙΚΟ	-	-
ΖΑΚΥΝΘΟΣ	0.1	118
ΣΑΜΟΣ	0.9	24
ΚΑΛΑΜΑΤΑ	0.1	158
ΝΑΞΟΣ	0.9	112
ΜΕΘΩΝΗ	-	-
ΣΑΝΤΟΡΙΝΗ	1.9	143
ΣΟΥΔΑ	0.6	137
ΡΟΔΟΣ	1.4	57
ΗΡΑΚΛΕΙΟ	0.6	100
ΣΗΤΕΙΑ	0.2	99

(I) απόκλιση μέσης τιμής θερμοκρασίας από κανονική  
(II) απόκλιση μηνιαίου ύψους υετού από κανονική τιμή %



Ιανουάριος 2012

## Γενική Περιγραφή Μήνα

# Κλιματικό Δελτίο

Τα ποσά υετού που σημειώθηκαν ήταν αρκετά υψηλότερα από τις κανονικές τιμές σε όλη τη χώρα, ενώ στη Θεσσαλία και την Κεντρική Μακεδονία ήταν χαμηλότερα. Η μέση θερμοκρασία κυμάνθηκε γενικά υψηλότερα από τις κανονικές τιμές στις περισσότερες περιοχές.

### Κλιματικές Παράμετροι :

- ❖ **Κανονικές Τιμές :** κανονικές τιμές για τις διάφορες παραμέτρους (θερμοκρασία, υετό κ.λπ.) ορίζονται οι τιμές που υπολογίζονται ως μέσες τιμές της παραμέτρου για 30 χρόνια. Αυτές οι κανονικές τιμές χρησιμοποιούνται σαν βάση αναφοράς και αντιπροσωπεύουν τη μέση κατάσταση. Είναι δυνατόν να ορισθούν σε επίπεδα δεκαήμερου, μήνα, εποχής ή και έτους και επιτρέπουν τη σύγκριση της τάσης ενός δεκαήμερου, ενός μήνα ή ενός έτους ως: δεκαήμερο πολύ βροχερό, χειμώνας ήπιος, μήνας Αύγουστος δροσερός, έτος ελλειμματικό σε υετό κ.λπ.

### Μονάδες Μέτρησης :

- ❖ **Υετός**  
1 mm = 1 litre/m<sup>2</sup>

### Υπόμνημα Πίνακα :

- T<sub>mean</sub> : Μέση Θερμοκρασία
- T<sub>N</sub> : Ελάχιστη Θερμοκρασία
- T<sub>X</sub> : Μέγιστη Θερμοκρασία
- RR : Ύψος Υετού (mm)
- INST : Διάρκεια Ηλιοφάνειας (ώρες)

### Ώρες UTC (Universal Time Coordinates) στην Ελλάδα :

- ❖ Χειμώνας : ώρα UTC = τοπική ώρα - 2
- ❖ Καλοκαίρι : ώρα UTC = τοπική ώρα - 3

© ΕΘΝΙΚΗ ΜΕΤΕΩΡΟΛΟΓΙΚΗ ΥΠΗΡΕΣΙΑ  
Απαγορεύεται η αναπαραγωγή χωρίς έγγραφη άδεια  
Ελ.Βενιζέλου 14, Τ.Κ 16777  
Ελληνικό, Αθήνα