



ΑΓΡΟΜΕΤΕΩΡΟΛΟΓΙΚΟ ΔΕΛΤΙΟ

Ιούνιος 2022
2ο Δεκαήμερο

- Θερμοκρασία
- Σχετική Υγρασία
- Θερμοκρασία Εδάφους
- Ηλιοφάνεια
- Υετός
- Εξάτμιση
- Βαθμοί Αναπτύξεως
- Εξατμισοδιαπνοή Αναφοράς
- Αθροιστική Βροχόπτωση από την αρχή της υγρής περιόδου
- Αθροιστική Εξατμισοδιαπνοή Αναφοράς
- Αριθμός Ημερών χωρίς Υετό



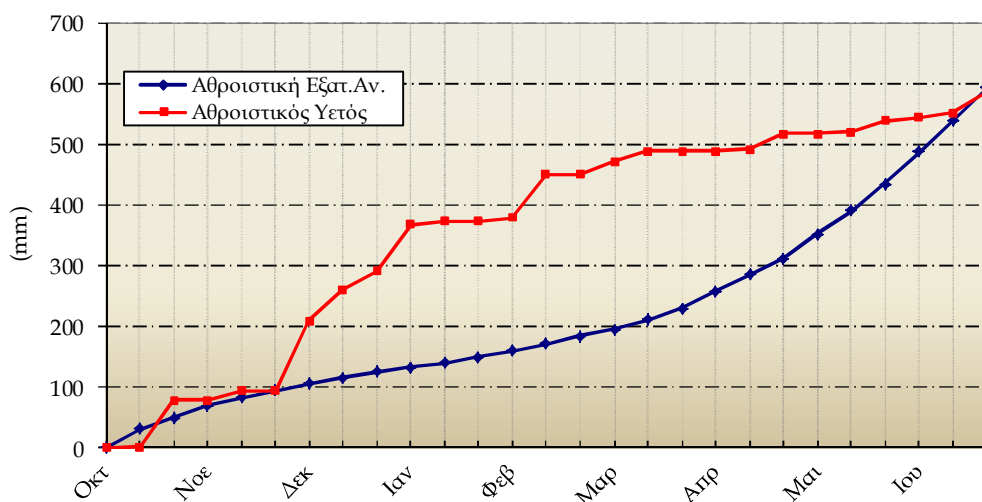
Εθνική Μετεωρολογική Υπηρεσία
 Διεύθυνση Κλιματολογίας - Εφαρμογών
 Ελ.Βενιζέλου 14, Τ.Κ 16777
 Ελληνικό, Αθήνα

Δικτυακές Διευθύνσεις ΕΜΥ
www.hnms.gr
www.emy.gov.gr
www.meteo.gov.gr
www.meteohellas.gr

2ο Δεκαήμερο (11-20/06/2022)		11	12	13	14	15	16	17	18	19	20	Μέσος Όρος ή Αθροισμα	Τιμή Προηγούμ. Έτους	Μέσος Όρος Παρελθ. Ετών
Θερμοκρασία	Μέγιστη	28.2	24.4	29.6	28.6	29.2	29.0	29.4	29.4	28.6	29.6	28.6	25.6	28.9
	Ελάχιστη	19.0	17.6	20.8	16.2	18.0	18.0	14.8	17.0	19.4	16.0	17.7	16.1	16.9
Σχετική Υγρασία	Μέγιστη	84	81	84	91	88	80	90	92	76	85	85	89	84
	Ελάχιστη	52	52	35	48	45	35	30	43	37	33	41	49	44
Θερμοκρασία Εδάφους 10 cm	06 UTC	24.8	24.4	23.4	24.0	22.0	22.2	21.6	22.9	23.6	23.2	23.2	21.2	23.6
	12 UTC	27.0	24.8	27.4	27.6	26.8	25.0	25.4	26.0	27.0	27.4	26.4	23.1	27.6
Ηλιοφάνεια		6.5	0.2	10.2	7.7	9.6	13.9	13.6	13.2	13.6	12.6	10.1	7.4	10.6
Υετός			0.4		35.1							35.5	22.1	10.5
Εξάτμιση		6.2	6.4	7.5	10.6	7.6	7.9	12.5	9.0	9.6	8.2	85.5	49.2	81.3
Βαθμοί Αναπτύξεως	5	18.6	16.0	20.2	17.4	18.6	18.5	17.1	18.2	19.0	17.8	181.4	158.4	163.3
	10	13.6	11.0	15.2	12.4	13.6	13.5	12.1	13.2	14.0	12.8	131.4	108.4	117.7

2ο Δεκαήμερο (11-20/06/2022)	Τιμή Προηγούμ. Έτους	Μέσος Όρος Παρελθ. Ετών	
Εξατμισοδιαπονή Αναφοράς	53.3	40.3	45.7
Διαφορά Υετού - Εξατμ/πνοής Αναφοράς	-17.8	-18.2	-35.2
Αριθμός Βροχερών Ημερών	2.0	7.0	1.4
Αριθμός Ημερών χωρίς Υετό	1.0	4.0	-

Διάγραμμα Αθροιστικού Υετού και Αθροιστικής Εξατμισοδιαπονή Αναφοράς



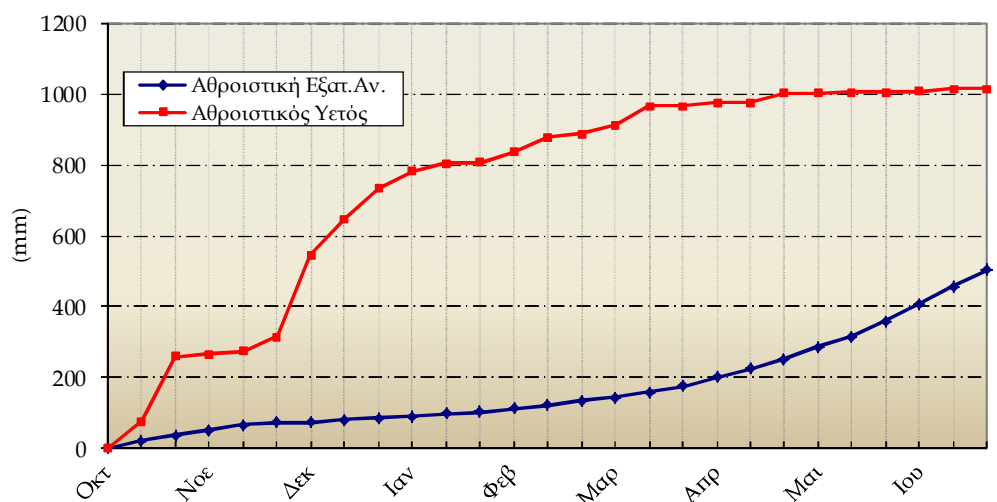
Ανδραβίδα

2ο Δεκαήμερο (11-20/06/2022)		11	12	13	14	15	16	17	18	19	20	Μέσος Όρος ή Αθροισμα	Τιμή Προηγούμ. Έτους	Μέσος Όρος Παρελθ. Ετών
Θερμοκρασία	Μέγιστη	26.8	29.0	31.0	30.8	30.4	31.4	30.0	31.8	30.0	28.4	30.0	28.2	28.9
	Ελάχιστη	18.1	17.4	17.4	17.6	18.4	18.0	17.3	20.4	19.7	18.0	18.2	16.4	17.2
Σχετική Υγρασία	Μέγιστη	94	95	93	93	92	90	91	93	87	88	92	93	91
	Ελάχιστη	48	42	39	40	43	42	48	39	34	44	42	40	41
Θερμοκρασία Εδάφους 10 cm	06 UTC	-	-	-	-	-	-	-	-	-	-	-	26.0	25.7
	12 UTC	-	-	-	-	-	-	-	-	-	-	-	28.9	31.2
Ηλιοφάνεια		11.2	13.5	8.7	12.8	9.6	9.6	13.0	11.3	9.4	13.7	11.3	13.0	11.3
Υετός														2.4
Εξάτμιση		-	-	-	-	-	-	-	-	-	-	-	90.8	74.6
Βαθμοί Αναπτύξεως	5	17.5	18.2	19.2	19.2	19.4	19.7	18.7	21.1	19.9	18.2	191.0	173.3	149.4
	10	12.5	13.2	14.2	14.2	14.4	14.7	13.7	16.1	14.9	13.2	141.0	123.3	107.9

2ο Δεκαήμερο (11-20/06/2022)	Τιμή Προηγούμ. Έτους	Μέσος Όρος Παρελθ. Ετών	
Εξατμισοδιαπονή Αναφοράς	47.9	49.7	45.2
Διαφορά Υετού - Εξατμ/πνοής Αναφοράς	-47.9	-49.7	-42.8
Αριθμός Βροχερών Ημερών	0.0	0.0	0.4
Αριθμός Ημερών χωρίς Υετό	10.0	10.0	-

Τα κενά στους πίνακες οφείλονται σε έλλειψη των σχετικών παρατηρήσεων

Διάγραμμα Αθροιστικού Υετού και Αθροιστικής Εξατμισοδιαπονή Αναφοράς

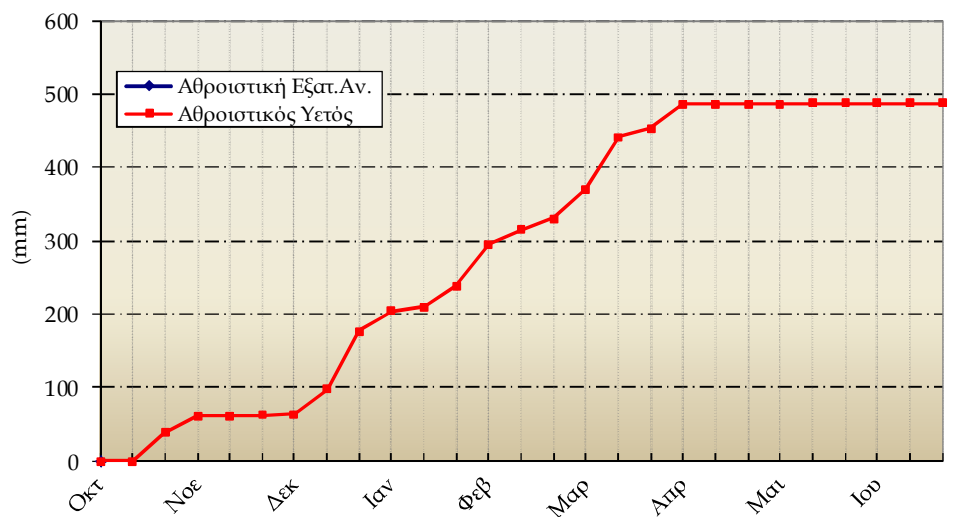


2ο Δεκαήμερο (11-20/06/2022)		11	12	13	14	15	16	17	18	19	20	Μέσος Όρος η Αθροίσμα	Τιμή Προηγούμ. Ετους	Μέσος Όρος Παρελθ. Ετών
Θερμοκρασία	Μέγιστη	26.0	25.6	26.2	27.4	26.8	26.6	26.8	27.2	25.4	26.2	26.4	25.8	27.7
	Ελάχιστη	22.6	20.2	22.4	23.4	21.2	20.4	19.0	19.0	22.4	18.0	20.9	17.7	20.0
Σχετική Υγρασία	Μέγιστη	88	83	84	82	83	86	82	76	73	80	82	91	79
	Ελάχιστη	54	63	62	58	51	61	46	46	59	44	54	62	51
Θερμοκρασία Εδάφους 10 cm	06 UTC	-	-	-	-	-	-	-	-	-	-	-	-	-
	12 UTC	-	-	-	-	-	-	-	-	-	-	-	-	-
Ηλιοφάνεια		6.3	10.9	9.7	13.1	12.9	12.7	12.9	13.2	12.7	12.9	11.7	11.6	12.1
Υετός		0.1	0.4									0.5	9.8	0.3
Εξάτμιση		6.0	4.9	2.5	7.0	6.8	0.9	12.6	8.9	6.4	7.2	63.2	46.9	62.2
Βαθμοί Αναπτύξεως	5	19.3	17.9	19.3	20.4	19.0	18.5	17.9	18.1	18.9	17.1	186.4	167.7	177.2
	10	14.3	12.9	14.3	15.4	14.0	13.5	12.9	13.1	13.9	12.1	136.4	117.7	130.1

2ο Δεκαήμερο (11-20/06/2022)	Τιμή Προηγούμ. Ετους	Μέσος Όρος Παρελθ. Ετών
Εξατμισοδιαπονή Αναφοράς	-	-
Διαφορά Υετού - Εξατμ/πνοής Αναφοράς	-	-
Αριθμός Βροχερών Ημερών	2.0	2.0
Αριθμός Ημερών χωρίς Υετό	19.0	15.0

Τα κενά στους πίνακες και στο διάγραμμα οφείλονται σε έλλειψη των σχετικών παρατηρήσεων

Διάγραμμα Αθροιστικού Υετού και Αθροιστικής Εξατμισοδιαπονή Αναφοράς



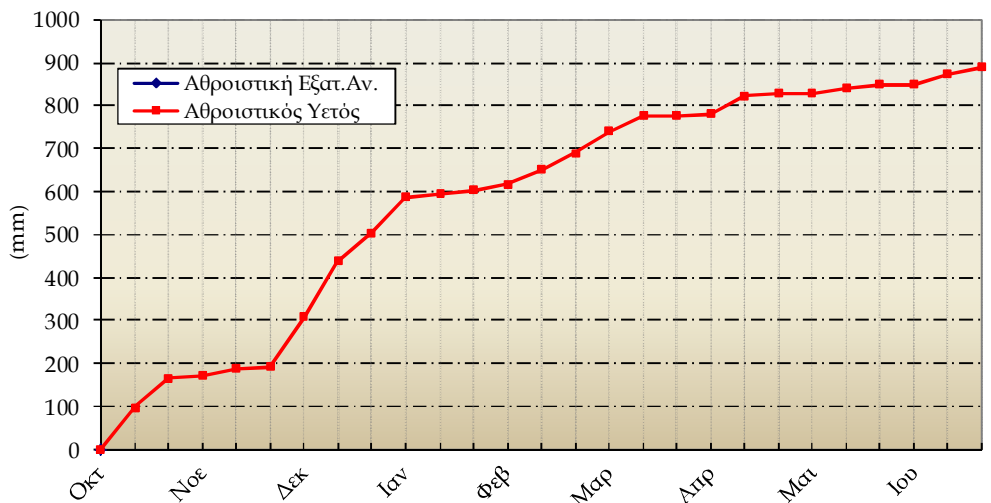
Ιωάννινα

2ο Δεκαήμερο (11-20/06/2022)		11	12	13	14	15	16	17	18	19	20	Μέσος Όρος ή Άθροισμα	Τιμή Προηγούμ. Έτους	Μέσος Όρος Παρελθ. Ετών
Θερμοκρασία	Μέγιστη	23.7	29.3	29.6	29.6	28.8	28.3	29.4	29.3	27.9	28.2	28.4	26.8	28.6
	Ελάχιστη	12.7	12.5	17.4	13.7	10.9	14.2	12.3	14.1	20.1	10.5	13.8	11.5	13.9
Σχετική Υγρασία	Μέγιστη	84	80	68	93	100	100	100	93	93	98	91	94	91
	Ελάχιστη	55	38	35	50	35	44	39	32	26	35	39	38	41
Θερμοκρασία Εδάφους 10 cm	06 UTC	-	-	-	-	-	-	-	-	-	-	-	-	20.0
	12 UTC	-	-	-	-	-	-	-	-	-	-	-	-	22.5
Ηλιοφάνεια		5.1	9.4	7.7	6.2	6.4	5.5	5.8	9.0	9.1	13.0	7.7	9.3	9.7
Υετός		3.0	0.1		13.1		0.0					16.2	11.2	11.4
Εξάτμιση		-	-	-	-	-	-	-	-	-	-	-	-	
Βαθμοί Αναπτώξεως	5	13.2	15.9	18.5	16.7	14.9	16.3	15.9	16.7	19.0	14.4	161.3	141.2	136.0
	10	8.2	10.9	13.5	11.7	9.9	11.3	10.9	11.7	14.0	9.4	111.3	91.2	94.1

2ο Δεκαήμερο (11-20/06/2022)	Τιμή Προηγούμ. Έτους	Μέσος Όρος Παρελθ. Ετών
Εξατμισοδιαπονή Αναφοράς	-	39.6
Διαφορά Υετού - Εξατμ/πνοής Αναφοράς	-	-28.2
Αριθμός Βροχερών Ημερών	3.0	5.0
Αριθμός Ημερών χωρίς Υετό	0.0	0.0

Τα κενά στους πίνακες και στο διάγραμμα οφείλονται σε έλλειψη των σχετικών παρατηρήσεων

Διάγραμμα Αθροιστικού Υετού και Αθροιστικής Εξατμισοδιαπονής Αναφοράς



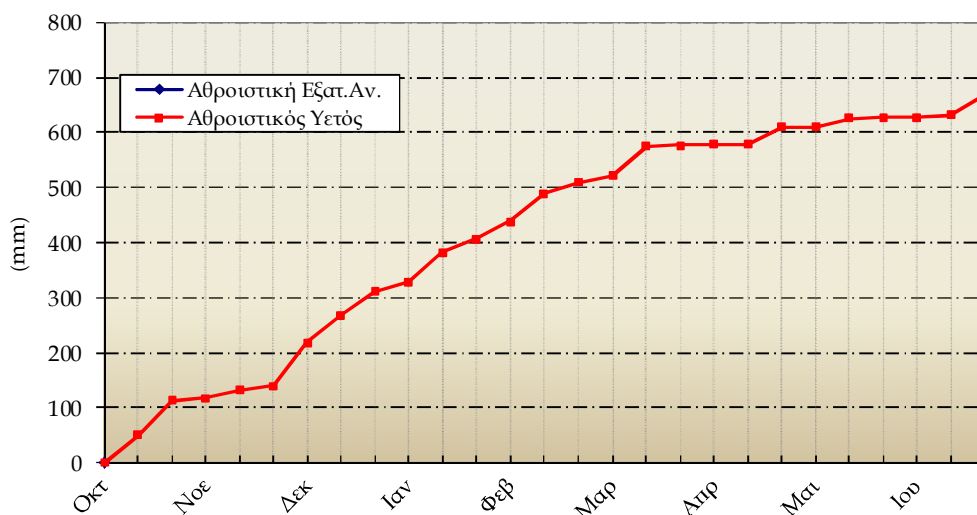
Καλαμιάτα

2ο Δεκαήμερο (11-20/06/2022)		11	12	13	14	15	16	17	18	19	20	Μέσος Όρος η Αθροίσμα	Τιμή Προηγούμ. Ετους	Μέσος Όρος Παρελθ. Ετών
Θερμοκρασία	Μέγιστη	27.2	28.1	27.6	31.3	30.3	30.2	29.5	28.4	30.0	29.3	29.2	27.5	29.9
	Ελάχιστη	15.9	16.8	17.5	18.2	16.7	17.0	16.8	19.3	16.9	15.6	17.1	15.7	16.7
Σχετική Υγρασία	Μέγιστη	97	96	94	87	89	96	96	93	98	96	94	87	88
	Ελάχιστη	55	50	53	33	35	41	42	44	36	39	43	41	36
Θερμοκρασία Εδάφους 10 cm	06 UTC	14.5	23.0	24.6	23.8	24.2	16.2	23.8	-	-	-	21.4	24.5	22.9
	12 UTC	26.4	26.5	26.0	27.0	27.2	32.5	-	-	-	-	27.6	27.2	26.1
Ηλιοφάνεια		9.6	10.7	4.3	8.9	8.4	9.9	12.7	9.7	5.3	12.5	9.2	11.3	11.2
Υετός		3.4	0.0		1.1		1.3		3.0	26.0	0.2	35.0	2.3	4.2
Εξάτμιση		-	-	-	-	-	-	-	-	-	-	-	67.0	68.9
Βαθμοί Αναπτύξεως	5	16.6	17.5	17.6	19.8	18.5	18.6	18.2	18.9	18.5	17.5	181.3	166.3	163.2
	10	11.6	12.5	12.6	14.8	13.5	13.6	13.2	13.9	13.5	12.5	131.3	116.3	118.5

2ο Δεκαήμερο (11-20/06/2022)	Τιμή Προηγούμ. Ετους	Μέσος Όρος Παρελθ. Ετών	
Εξατμισοδιαπονή Αναφοράς	-	-	50.5
Διαφορά Υετού - Εξατμ/πνοής Αναφοράς	-	-	-46.3
Αριθμός Βροχερών Ημερών	6.0	1.0	1.0
Αριθμός Ημερών χωρίς Υετό	0.0	5.0	-

Τα κενά στους πίνακες και στο διάγραμμα οφείλονται σε έλλειψη των σχετικών παρατηρήσεων

Διάγραμμα Αθροιστικού Υετού και Αθροιστικής Εξατμισοδιαπονή Αναφοράς



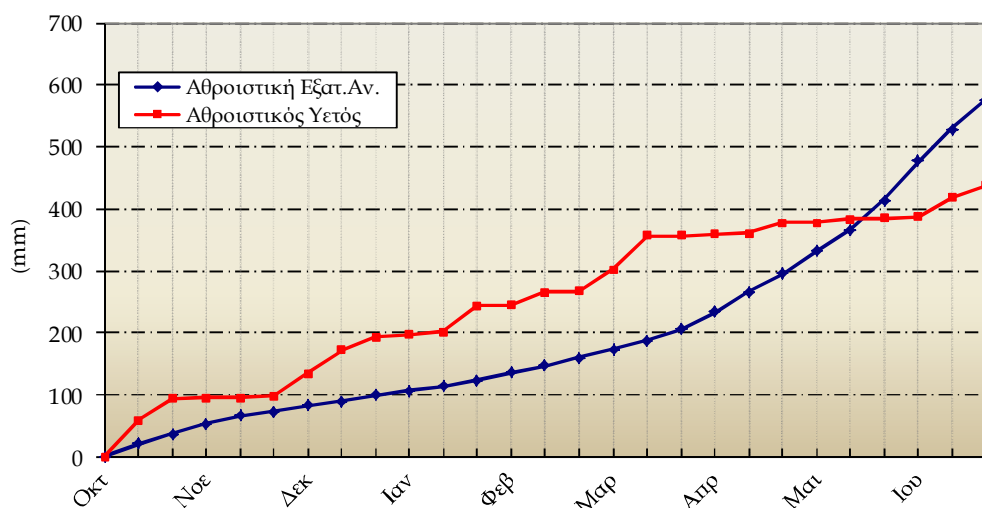
Λάρισα

2ο Δεκαήμερο (11-20/06/2022)		11	12	13	14	15	16	17	18	19	20	Μέσος Όρος ή Άθροισμα	Τιμή Προηγούμ. Ετους	Μέσος Όρος Παρελθ. Ετών
Θερμοκρασία	Μέγιστη	26.2	29.8	32.6	31.0	30.6	31.2	30.8	28.8	28.5	32.2	30.2	30.3	32.2
	Ελάχιστη	15.6	17.0	20.0	17.6	18.0	20.0	16.2	18.0	17.6	14.3	17.4	14.7	17.1
Σχετική Υγρασία	Μέγιστη	100	99	90	92	95	96	100	92	94	91	95	94	83
	Ελάχιστη	44	39	27	35	32	56	35	39	29	24	36	29	27
Θερμοκρασία Εδάφους 10 cm	06 UTC	22.4	23.0	24.2	24.4	24.4	25.0	23.4	24.2	23.8	23.4	23.8	-	24.4
	12 UTC	24.6	24.6	26.2	26.0	26.2	25.2	25.6	25.6	25.8	25.4	25.5	-	26.4
Ηλιοφάνεια		5.2	7.1	10.1	4.2	9.9	3.7	8.1	3.9	9.8	10.0	7.2	7.6	10.2
Υετός					4.1		15.3		0.9			20.3	11.2	9.1
Εξάτμιση		2.4	10.0	7.3	9.6	8.8	1.3	10.1	6.2	9.0	9.3	74.0	69.2	95.5
Βαθμοί Αναπτύξεως	5	15.9	18.4	21.3	19.3	19.3	20.6	18.5	18.4	18.1	18.3	188.0	175.1	178.2
	10	10.9	13.4	16.3	14.3	14.3	15.6	13.5	13.4	13.1	13.3	138.0	125.1	132.8

2ο Δεκαήμερο (11-20/06/2022)	Τιμή Προηγούμ. Ετους	Μέσος Όρος Παρελθ. Ετών	
Εξατμισοδιαπονή Αναφοράς	47.1	46.9	51.2
Διαφορά Υετού - Εξατμ/πνοής Αναφοράς	-26.8	-35.7	-42.1
Αριθμός Βροχερών Ημερών	3.0	4.0	1.6
Αριθμός Ημερών χωρίς Υετό	3.0	1.0	-

Τα κενά στους πίνακες οφείλονται σε έλλειψη των σχετικών παρατηρήσεων

Διάγραμμα Αθροιστικού Υετού και Αθροιστικής Εξατμισοδιαπονή Αναφοράς



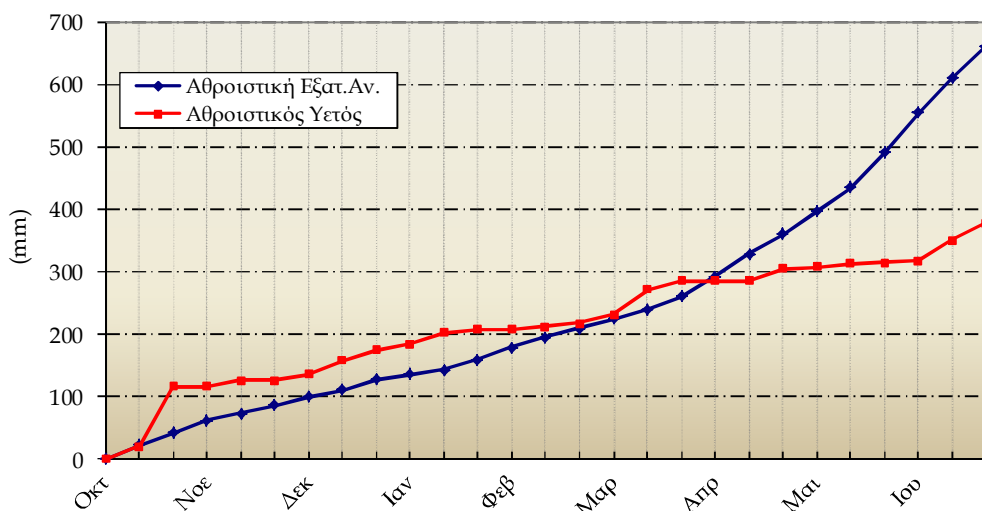
Μίκρα

2ο Δεκαήμερο (11-20/06/2022)		11	12	13	14	15	16	17	18	19	20	Μέσος Όρος η Αθροισμα	Τιμή Προηγούμ. Έτους	Μέσος Όρος Παρελθ. Ετών
Θερμοκρασία	Μέγιστη	25.9	27.8	30.2	30.6	29.9	28.0	29.4	25.4	28.2	30.4	28.6	29.4	30.5
	Ελάχιστη	18.6	22.3	22.8	19.2	18.6	18.5	16.8	19.0	16.2	17.8	19.0	17.6	18.8
Σχετική Υγρασία	Μέγιστη	100	73	94	100	97	100	100	100	95	73	93	84	77
	Ελάχιστη	60	47	45	39	39	51	45	58	32	32	45	38	33
Θερμοκρασία Εδάφους 10 cm	06 UTC	23.0	22.8	23.2	23.8	22.2	24.2	23.6	23.8	22.4	22.8	23.2	23.2	25.1
	12 UTC	23.8	23.6	25.4	26.4	25.4	25.8	25.2	23.0	24.6	25.0	24.8	26.2	30.4
Ηλιοφάνεια		7.2	3.5	9.7	7.5	13.3	8.9	13.3	0.3	8.4	13.6	8.6	9.9	10.7
Υετός			0.2	5.3	9.9				12.6			28.0	1.4	8.1
Εξάτμιση		-	-	-	-	-	-	-	-	-	-	-	-	86.7
Βαθμοί Αναπτύξεως	5	17.3	20.1	21.5	19.9	19.3	18.3	18.1	17.2	17.2	19.1	187.8	184.8	175.7
	10	12.3	15.1	16.5	14.9	14.3	13.3	13.1	12.2	12.2	14.1	137.8	134.8	131.2

2ο Δεκαήμερο (11-20/06/2022)		Τιμή Προηγούμ. Έτους	Μέσος Όρος Παρελθ. Ετών
Εξατμισοδιαπονή Αναφοράς	51.8	58.4	45.8
Διαφορά Υετού - Εξατμ/πνοής Αναφοράς	-23.8	-57.0	-37.7
Αριθμός Βροχερών Ημερών	4.0	5.0	1.5
Αριθμός Ημερών χωρίς Υετό	1.0	1.0	-

Τα κενά στους πίνακες οφείλονται σε έλλειψη των σχετικών παρατηρήσεων

Διάγραμμα Αθροιστικού Υετού και Αθροιστικής Εξατμισοδιαπονής Αναφοράς



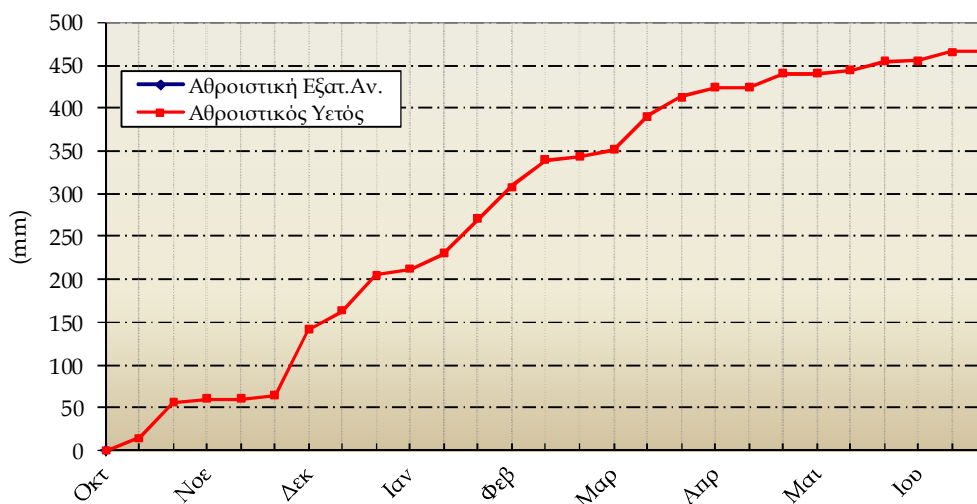
Τανάγρα

2ο Δεκαήμερο (11-20/06/2022)		11	12	13	14	15	16	17	18	19	20	Μέσος Όρος η Άθροιση	Τιμή Προηγούμεν. Ετους	Μέσος Όρος Παρελθ. Ετών
Θερμοκρασία	Μέγιστη	25.8	27.6	29.2	30.9	29.5	28.9	29.4	28.1	26.9	29.4	28.6	29.2	30.7
	Ελάχιστη	16.9	17.8	21.5	18.8	18.6	17.4	15.8	17.6	20.4	16.6	18.1	15.7	17.3
Σχετική Υγρασία	Μέγιστη	100	81	68	71	73	74	73	68	62	62	73	86	77
	Ελάχιστη	46	37	29	25	32	30	28	31	26	22	31	26	28
Θερμοκρασία Εδάφους 10 cm	06 UTC	-	-	-	-	-	-	-	-	-	-	-	-	-
	12 UTC	-	-	-	-	-	-	-	-	-	-	-	-	-
Ηλιοφάνεια		9.3	11.3	9.7	13.2	13.0	12.3	13.5	12.8	12.5	13.7	12.1	10.4	10.5
Υετός		0.6		0.0								0.6	5.0	2.5
Εξάτμιση		-	-	-	-	-	-	-	-	-	-	-	-	80.8
Βαθμοί Αναπτώξεως	5	16.4	17.7	20.4	19.9	19.1	18.2	17.6	17.9	18.7	18.0	183.6	174.3	160.2
	10	11.4	12.7	15.4	14.9	14.1	13.2	12.6	12.9	13.7	13.0	133.6	124.3	118.2

2ο Δεκαήμερο (11-20/06/2022)	Τιμή Προηγούμεν. Ετους	Μέσος Όρος Παρελθ. Ετών
Εξατμισοδιαπονή Αναφοράς	-	-
Διαφορά Υετού - Εξατμ/πνοής Αναφοράς	-	-
Αριθμός Βροχερών Ημερών	1.0	4.0
Αριθμός Ημερών χωρίς Υετό	0.0	3.0

Τα κενά στους πίνακες και στο διάγραμμα οφείλονται σε έλλειψη των σχετικών παρατηρήσεων

Διάγραμμα Αθροιστικού Υετού και Αθροιστικής Εξατμισοδιαπονής Αναφοράς



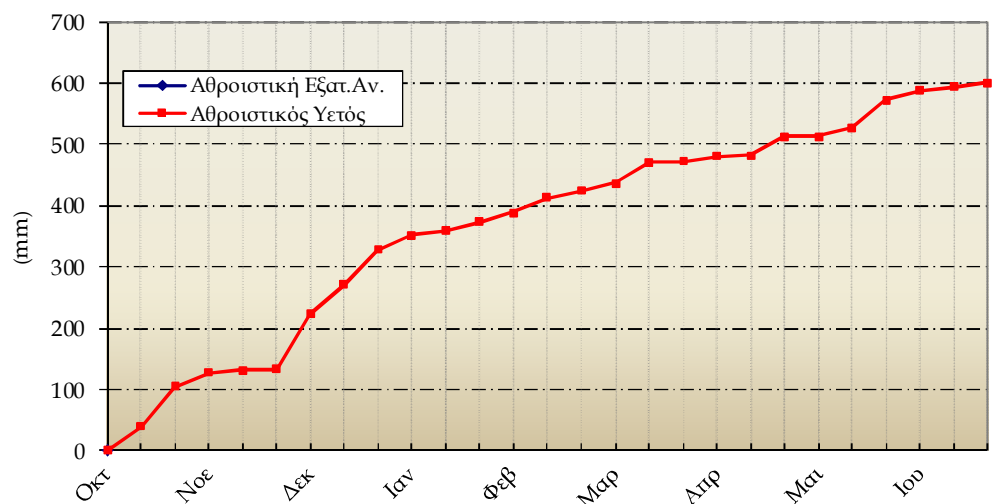
Τρίτολη

2ο Δεκαήμερο (11-20/06/2022)		11	12	13	14	15	16	17	18	19	20	Μέσος Όρος ή Άθροισμα	Τμή Προηγούμ. Ετους	Μέσος Όρος Παρελθ. Ετών
Θερμοκρασία	Μέγιστη	24.4	26.1	27.1	28.7	26.4	27.5	29.5	27.6	25.3	25.9	26.8	26.0	29.0
	Ελάχιστη	11.0	12.5	15.1	11.2	11.5	11.2	11.1	11.7	14.7	11.4	12.1	11.4	12.4
Σχετική Υγρασία	Μέγιστη	95	99	97	97	98	99	97	98	88	89	96	95	86
	Ελάχιστη	39	37	30	29	33	31	23	25	34	27	31	33	28
Θερμοκρασία Εδάφους 10 cm	06 UTC	-	-	-	-	-	-	-	-	-	-	-	18.2	22.7
	12 UTC	-	-	-	-	-	-	-	-	-	-	-	27.3	27.6
Ηλιοφάνεια		4.5	5.4	5.7	8.5	5.1	7.4	9.3	8.2	5.5	9.7	6.9	8.3	10.6
Υετός		0.4			0.4	5.4				0.4		6.6	15.8	10.0
Εξάτμιση		-	-	-	-	-	-	-	-	-	-	-	-	58.9
Βαθμοί Αναπτώξεως	5	12.7	14.3	16.1	15.0	14.0	14.4	15.3	14.7	15.0	13.7	145.0	-	134.2
	10	7.7	9.3	11.1	10.0	9.0	9.4	10.3	9.7	10.0	8.7	95.0	-	91.4

2ο Δεκαήμερο (11-20/06/2022)	Τμή Προηγούμ. Ετους	Μέσος Όρος Παρελθ. Ετών	
Εξατμισοδιαπονή Αναφοράς	38.3	39.7	41.4
Διαφορά Υετού - Εξατμ/πνοής Αναφοράς	-31.7	-23.9	-31.4
Αριθμός Βροχερών Ημερών	4.0	6.0	1.5
Αριθμός Ημερών χωρίς Υετό	0.0	0.0	-

Τα κενά στους πίνακες και στο διάγραμμα οφείλονται σε έλλειψη των σχετικών παρατηρήσεων

Διάγραμμα Αθροιστικού Υετού και Αθροιστικής Εξατμισοδιαπονή Αναφοράς





◆ Υπόμνημα

Εξατμισοδιαπνοή Αναφοράς ΕΤ₀ (mm):

υπολογίστηκε με τη μέθοδο FAO Penman-Montieth

$$ET_0 = \frac{0.408 \cdot \Delta \cdot (R_n - G) + \gamma \cdot \frac{900}{T + 273} \cdot u_2 \cdot (e_s - e_a)}{\Delta + \gamma \cdot (1 + 0.34 \cdot u_2)}$$

με δεκαήμερο βήμα.

Η R_n εκτιμήθηκε από τις μετρήσεις ηλιοφάνειας και η G θεωρήθηκε ίση με 0.

Βαθμοί Αναπτύξεως: Βαθμοί κατά τους οποίους η μέση θερμοκρασία υπερβαίνει τη βάση των 5 ή 10 °C.

Αριθμός Βροχερών Ημερών: Αριθμός ημερών με υετό τουλάχιστον 0.1 mm.

Αριθμός Ημερών χωρίς Υετό: Πόσες μέρες καταγράφηκαν χωρίς υετό από την τελευταία βροχερή ημέρα.

Μέσος Όρος Παρελθόντων Ετών 1991-2020 (Εξάτμιση, Εξατμισοδιαπνοή Αναφοράς, Μέγιστη και Ελάχιστη Σχ. Υγρασία 2005-2020)

Ώρες UTC (Universal Time coordinates) στην Ελλάδα

- ◆ Χειμώνας : ώρα UTC= τοπική ώρα -2
- ◆ Καλοκαίρι : ώρα UTC= τοπική ώρα -3

Μονάδες Μέτρησης

- ◆ Θερμοκρασία : °C
- ◆ Σχετική Υγρασία : %
- ◆ Θερμοκρασία Εδάφους: °C
- ◆ Ηλιοφάνεια : ώρες
- ◆ Υετός : mm
- ◆ Εξάτμιση (Pan) : mm
- ◆ Βαθμοί Αναπτύξεως: °C

© ΕΘΝΙΚΗ ΜΕΤΕΩΡΟΛΟΓΙΚΗ ΥΠΗΡΕΣΙΑ

Απαγορεύεται η αναπαραγωγή χωρίς έγγραφη άδεια

Ελ. Βενιζέλου 14, Τ.Κ 16777

Ελληνικό, Αθήνα



ΕΘΝΙΚΗ
ΜΕΤΕΩΡΟΛΟΓΙΚΗ
ΥΠΗΡΕΣΙΑ

HELLENIC NATIONAL METEOROLOGICAL SERVICE

Διεύθυνση Κλιματολογίας - Εφαρμογών

Επιμέλεια Τεύχους:

Παπακρίβου Αναστασία

anastasia.papakrivou@hnms.gr

Το παρόν δελτίο σχεδιάστηκε και υλοποιήθηκε με την υποστήριξη του Τομέα Διαχείρισης Υδατικών Πόρων του Γεωπονικού Πανεπιστημίου Αθηνών