



ΑΓΡΟΜΕΤΕΩΡΟΛΟΓΙΚΟ ΔΕΛΤΙΟ

Απρίλιος 2022
1ο Δεκαήμερο

- Θερμοκρασία
- Σχετική Υγρασία
- Θερμοκρασία Εδάφους
- Ηλιοφάνεια
- Υετός
- Εξάτμιση
- Βαθμοί Αναπτύξεως
- Εξατμισοδιαπνοή Αναφοράς
- Αθροιστική Βροχόπτωση από την αρχή της υγρής περιόδου
- Αθροιστική Εξατμισοδιαπνοή Αναφοράς
- Αριθμός Ημερών χωρίς Υετό



Εθνική Μετεωρολογική Υπηρεσία
Διεύθυνση Κλιματολογίας - Εφαρμογών
Ελ.Βενιζέλου 14, Τ.Κ 16777
Ελληνικό, Αθήνα

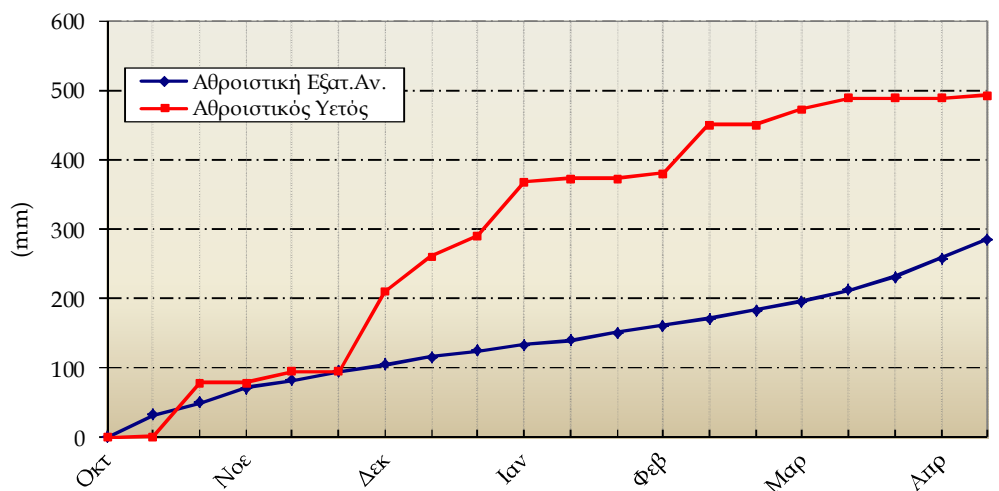
Δικτυακές Διευθύνσεις ΕΜΥ
www.emy.gr
www.hnms.gr
www.emy.gov.gr
www.meteo.gov.gr
www.meteohellas.gr

Αλεξανδρούπολη

1ο Δεκαήμερο (1-10/04/2022)		1	2	3	4	5	6	7	8	9	10	Μέσος Όρος ή Αθροισμα	Τιμή Προηγούμ. Έτους	Μέσος Όρος Παρελθ. Ετών
Θερμοκρασία	Μέγιστη	19.6	18.6	16.4	15.0	14.4	19.0	18.0	19.0	17.8	18.2	17.6	14.9	16.2
	Ελάχιστη	10.8	13.0	12.4	6.0	8.4	2.2	5.8	7.0	8.8	11.0	8.5	4.8	6.4
Σχετική Υγρασία	Μέγιστη	91	82	84	93	97	97	92	94	91	93	91	89	87
	Ελάχιστη	40	52	52	38	65	46	43	55	67	66	52	52	49
Θερμοκρασία Εδάφους 10 cm	06 UTC	12.8	13.0	13.8	12.4	11.8	10.2	11.2	13.4	12.8	13.8	12.5	9.9	11.1
	12 UTC	13.8	15.0	16.0	14.6	14.6	14.4	14.2	14.0	14.2	16.0	14.7	12.2	14.0
Ηλιοφάνεια		3.7	9.6	10.8	4.7	3.1	11.6	5.3	10.8	11.1	9.1	8.0	7.0	6.5
Υετός				0.2		3.7					0.0	3.9	19.6	11.7
Εξάτμιση		3.4	6.2	4.0	3.6	0.7	2.4	3.0	4.0	4.9	2.3	34.5	29.0	41.9
Βαθμοί Αναπτύξεως	5	10.2	10.8	9.4	5.5	6.4	5.6	6.9	8.0	8.3	9.6	80.7	48.8	58.0
	10	5.2	5.8	4.4	0.5	1.4	0.6	1.9	3.0	3.3	4.6	30.7	11.8	18.0

1ο Δεκαήμερο (1-10/04/2022)	Τιμή Προηγούμ. Έτους	Μέσος Όρος Παρελθ. Ετών	
Εξατμισοδιαπονή Αναφοράς	28.0	24.7	20.5
Διαφορά Υετού - Εξατμ/πνοής Αναφοράς	-24.1	-5.1	-8.8
Αριθμός Βροχερών Ημερών	2.0	5.0	2.0
Αριθμός Ημερών χωρίς Υετό	16.0	8.0	-

Διάγραμμα Αθροιστικού Υετού και Αθροιστικής Εξατμισοδιαπονή Αναφοράς



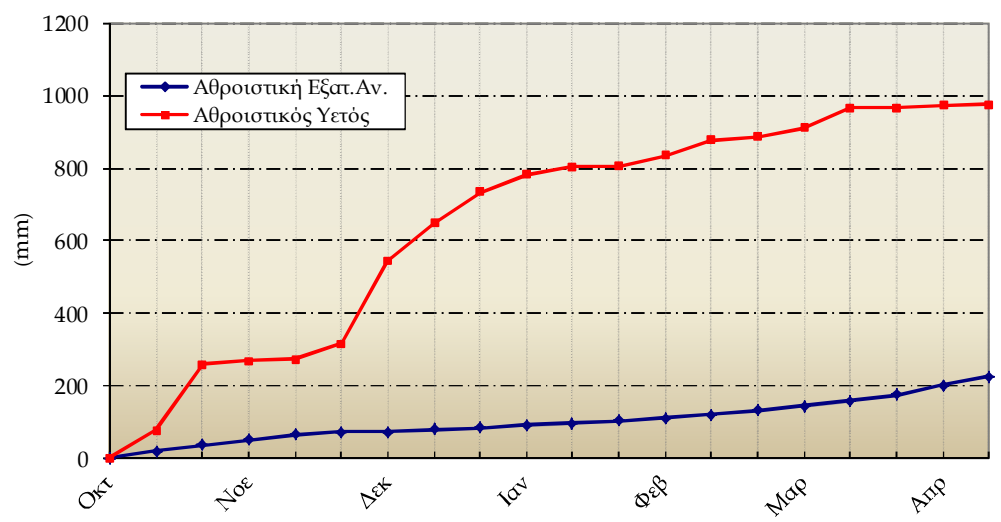
Ανδραβίδα

1ο Δεκαήμερο (1-10/04/2022)		1	2	3	4	5	6	7	8	9	10	Μέσος Όρος ή Αθροισμα	Τιμή Προηγούμ. Έτους	Μέσος Όρος Παρελθ. Ετών
Θερμοκρασία	Μέγιστη	18.8	17.4	17.0	19.2	21.8	20.6	19.6	20.1	20.4	19.3	19.4	18.8	18.4
	Ελάχιστη	17.0	12.6	9.2	6.6	11.4	7.7	14.0	9.6	8.9	10.0	10.7	7.4	8.7
Σχετική Υγρασία	Μέγιστη	94	93	87	93	90	94	96	94	95	94	93	93	91
	Ελάχιστη	57	66	51	43	45	54	50	52	59	42	52	44	48
Θερμοκρασία Εδάφους 10 cm	06 UTC	-	-	-	-	-	-	-	-	-	-	-	14.5	13.6
	12 UTC	-	-	-	-	-	-	-	-	-	-	-	16.1	17.2
Ηλιοφάνεια		0.0	6.0	7.9	5.0	8.6	7.4	5.2	10.2	0.0	8.5	5.9	9.1	7.6
Υετός								0.7				0.7	3.6	12.7
Εξάτμιση		-	-	-	-	-	-	-	-	-	-	-	42.8	51.4
Βαθμοί Αναπτύξεως	5	12.9	10.0	8.1	7.9	11.6	9.2	11.8	9.9	9.7	9.7	100.6	81.4	73.0
	10	7.9	5.0	3.1	2.9	6.6	4.2	6.8	4.9	4.7	4.7	50.6	35.1	31.0

1ο Δεκαήμερο (1-10/04/2022)	Τιμή Προηγούμ. Έτους	Μέσος Όρος Παρελθ. Ετών	
Εξατμισοδιαπονή Αναφοράς	23.8	26.4	18.9
Διαφορά Υετού - Εξατμ/πνοής Αναφοράς	-23.1	-22.8	-6.2
Αριθμός Βροχερών Ημερών	1.0	2.0	2.4
Αριθμός Ημερών χωρίς Υετό	8.0	11.0	-

Τα κενά στους πίνακες οφείλονται σε έλλειψη των σχετικών παρατηρήσεων

Διάγραμμα Αθροιστικού Υετού και Αθροιστικής Εξατμισοδιαπονής Αναφοράς



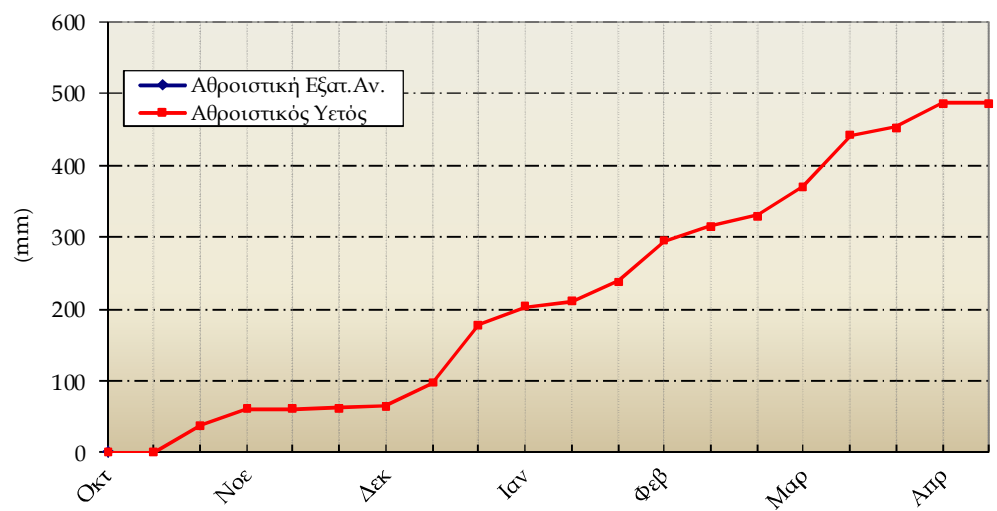
Ηράκλειο

1ο Δεκαήμερο (1-10/04/2022)		1	2	3	4	5	6	7	8	9	10	Μέσος Όρος η Αθροίσμα	Τιμή Προηγούμ. Έτους	Μέσος Όρος Παρελθ. Ετών
Θερμοκρασία	Μέγιστη	24.6	20.4	20.0	21.6	24.0	18.6	28.0	19.0	19.6	23.6	21.9	19.6	19.1
	Ελάχιστη	19.8	14.0	12.4	10.6	14.8	14.8	14.2	15.4	11.8	12.4	14.0	13.1	11.3
Σχετική Υγρασία	Μέγιστη	67	86	77	72	89	89	89	88	90	83	83	82	85
	Ελάχιστη	25	43	40	17	67	66	19	53	49	34	41	49	54
Θερμοκρασία Εδάφους 10 cm	06 UTC	-	-	-	-	-	-	-	-	-	-	-	-	-
	12 UTC	-	-	-	-	-	-	-	-	-	-	-	-	-
Ηλιοφάνεια		4.9	8.2	9.5	9.2	4.9	9.7	4.9	11.5	7.7	11.8	8.2	8.3	7.1
Υετός													24.1	11.0
Εξάτμιση		8.0	3.0	3.0	5.7	4.1	3.4	6.5	3.4	2.5	4.5	44.1	56.1	36.6
Βαθμοί Αναπτύξεως	5	17.2	12.2	11.2	11.1	14.4	11.7	16.1	12.2	10.7	13.0	129.8	113.6	91.8
	10	12.2	7.2	6.2	6.1	9.4	6.7	11.1	7.2	5.7	8.0	79.8	63.6	46.7

1ο Δεκαήμερο (1-10/04/2022)	Τιμή Προηγούμ. Έτους	Μέσος Όρος Παρελθ. Ετών
Εξατμισοδιαπονή Αναφοράς	-	-
Διαφορά Υετού - Εξατμ/πνοής Αναφοράς	-	-
Αριθμός Βροχερών Ημερών	0.0	2.0
Αριθμός Ημερών χωρίς Υετό	17.0	0.0

Τα κενά στους πίνακες και στο διάγραμμα οφείλονται σε έλλειψη των σχετικών παρατηρήσεων

Διάγραμμα Αθροιστικού Υετού και Αθροιστικής Εξατμισοδιαπονή Αναφοράς



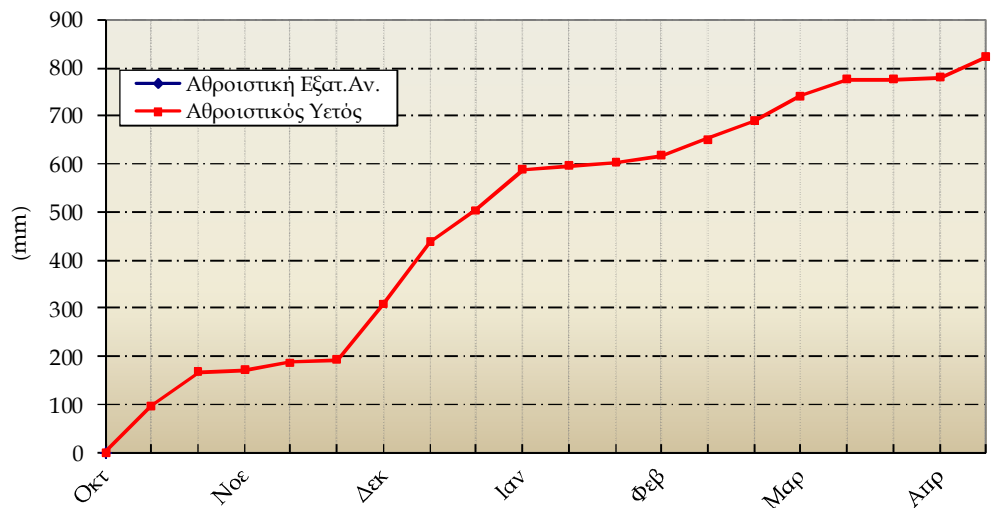
Ιωάννινα

1ο Δεκαήμερο (1-10/04/2022)		1	2	3	4	5	6	7	8	9	10	Μέσος Όρος ή Άθροισμα	Τιμή Προηγούμ. Έτους	Μέσος Όρος Παρελθ. Ετών
Θερμοκρασία	Μέγιστη	17.9	12.9	10.9	11.9	20.1	21.4	15.0	18.8	21.1	13.0	16.3	17.2	16.6
	Ελάχιστη	12.1	8.6	3.6	4.3	4.5	4.1	8.5	4.1	2.6	7.0	5.9	3.6	5.0
Σχετική Υγρασία	Μέγιστη	96	90	98	99	100	100	97	100	100	93	97	94	93
	Ελάχιστη	55	64	65	48	40	33	76	44	38	60	52	33	45
Θερμοκρασία Εδάφους 10 cm	06 UTC	-	-	-	-	-	-	-	-	-	-	-	-	9.3
	12 UTC	-	-	-	-	-	-	-	-	-	-	-	-	10.8
Ηλιοφάνεια		3.0	1.4	3.2	1.2	7.8	5.8	1.1	9.7	8.3	4.6	4.6	7.6	5.4
Υετός		11.0	6.2	14.7	1.1			9.1			1.5	43.6	10.7	19.5
Εξάτμιση		-	-	-	-	-	-	-	-	-	-	-	-	
Βαθμοί Αναπτώξεως	5	10.0	5.8	2.3	3.1	7.3	7.8	6.8	6.5	6.9	5.0	61.2	-	45.5
	10	5.0	0.8	0.0	0.0	2.3	2.8	1.8	1.5	1.9	0.0	15.9	-	12.0

1ο Δεκαήμερο (1-10/04/2022)	Τιμή Προηγούμ. Έτους	Μέσος Όρος Παρελθ. Ετών
Εξατμισοδιαπονή Αναφοράς	-	24.0
Διαφορά Υετού - Εξατμ/πνοής Αναφοράς	-	-4.5
Αριθμός Βροχερών Ημερών	6.0	2.8
Αριθμός Ημερών χωρίς Υετό	0.0	-

Τα κενά στους πίνακες και στο διάγραμμα οφείλονται σε έλλειψη των σχετικών παρατηρήσεων

Διάγραμμα Αθροιστικού Υετού και Αθροιστικής Εξατμισοδιαπονή Αναφοράς



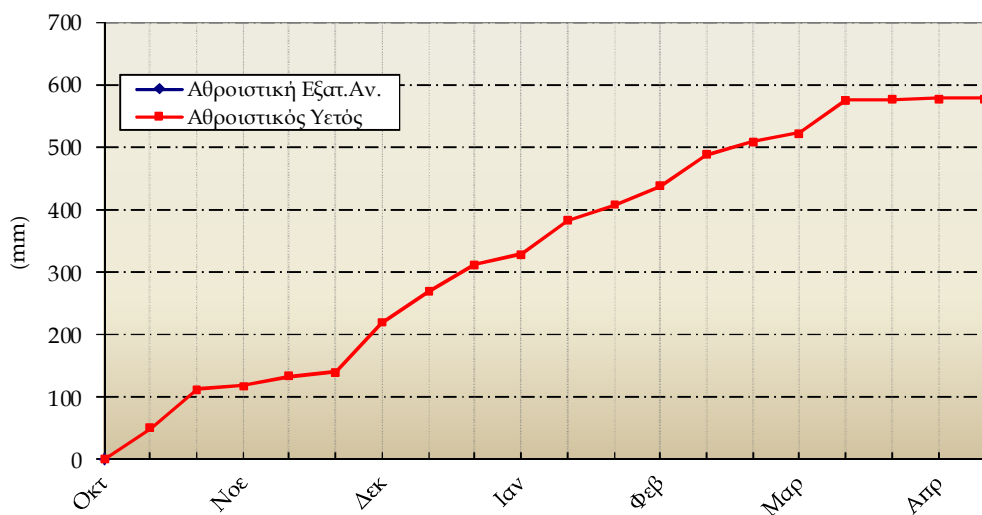
Καλαμιάτα

1ο Δεκαήμερο (1-10/04/2022)		1	2	3	4	5	6	7	8	9	10	Μέσος Όρος η Αθροίσμα	Τιμή Προηγούμ. Ετους	Μέσος Όρος Παρελθ. Ετών
Θερμοκρασία	Μέγιστη	20.6	20.4	20.6	22.9	25.2	18.8	21.7	23.4	21.8	22.5	21.8	20.1	19.1
	Ελάχιστη	13.8	8.7	7.4	8.6	11.0	8.6	14.4	12.2	8.7	7.7	10.1	7.9	7.9
Σχετική Υγρασία	Μέγιστη	94	97	94	74	91	94	95	87	95	97	92	88	91
	Ελάχιστη	55	41	38	22	37	68	48	33	44	45	43	40	45
Θερμοκρασία Εδάφους 10 cm	06 UTC	14.6	15.0	15.0	14.4	15.0	15.4	16.6	16.0	16.0	15.6	15.4	13.8	13.4
	12 UTC	16.6	16.6	17.0	16.2	17.0	17.6	17.0	18.0	18.2	17.8	17.2	16.5	15.6
Ηλιοφάνεια		7.9	8.9	9.4	6.9	9.4	8.8	4.7	11.7	11.4	9.6	8.9	8.2	7.7
Υετός								0.0	0.0		0.0	0.0	0.5	17.6
Εξάτμιση		-	-	-	-	-	-	-	-	-	-	-	52.8	35.1
Βαθμοί Αναπτύξεως	5	12.2	9.6	9.0	10.8	13.1	8.7	13.1	12.8	10.3	10.1	109.5	89.7	77.4
	10	7.2	4.6	4.0	5.8	8.1	3.7	8.1	7.8	5.3	5.1	59.5	39.7	32.3

1ο Δεκαήμερο (1-10/04/2022)	Τιμή Προηγούμ. Ετους	Μέσος Όρος Παρελθ. Ετών
Εξατμισοδιαπονή Αναφοράς	-	26.1
Διαφορά Υετού - Εξατμ/πνοής Αναφοράς	-	-8.5
Αριθμός Βροχερών Ημερών	0.0	2.7
Αριθμός Ημερών χωρίς Υετό	11.0	-

Τα κενά στους πίνακες και στο διάγραμμα οφείλονται σε έλλειψη των σχετικών παρατηρήσεων

Διάγραμμα Αθροιστικού Υετού και Αθροιστικής Εξατμισοδιαπονή Αναφοράς



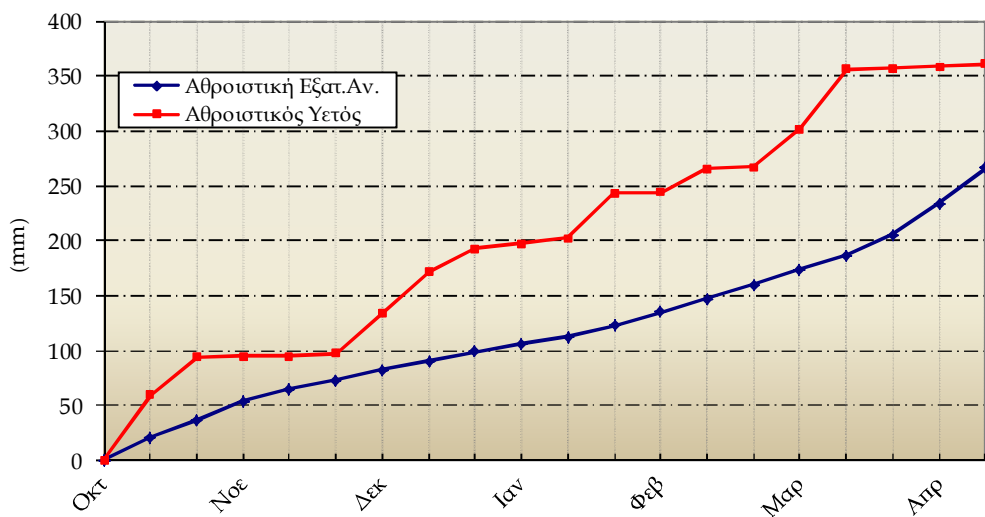
Δόρυσσα

1ο Δεκαήμερο (1-10/04/2022)		1	2	3	4	5	6	7	8	9	10	Μέσος Όρος ή Αθροισμα	Τιμή Προηγούμ. Έτους	Μέσος Όρος Παρελθ. Ετών
Θερμοκρασία	Μέγιστη	25.2	19.6	17.2	15.2	14.6	19.6	19.8	25.0	27.0	21.6	20.5	18.2	18.7
	Ελάχιστη	8.2	7.4	6.4	3.2	7.6	5.0	7.0	10.4	7.8	8.0	7.1	4.3	6.0
Σχετική Υγρασία	Μέγιστη	98	91	89	89	95	100	93	89	86	78	91	90	93
	Ελάχιστη	31	42	32	43	59	47	49	32	29	40	40	42	44
Θερμοκρασία Εδάφους 10 cm	06 UTC	11.6	12.0	12.8	12.2	12.2	12.2	13.2	13.2	14.0	14.8	12.8	-	12.0
	12 UTC	14.8	15.0	13.6	13.0	13.0	13.6	13.4	14.8	15.2	15.0	14.1	-	13.2
Ηλιοφάνεια		8.8	9.7	10.6	0.0	0.0	7.5	6.5	10.7	11.1	3.4	6.8	7.3	6.5
Υετός				0.1	0.2			2.2				2.5	2.7	12.1
Εξάτμιση		8.6	5.0	5.5	2.8	1.8	4.8	2.3	7.3	3.0	3.2	44.3	33.6	36.3
Βαθμοί Αναπτύξεως	5	11.7	8.5	6.8	4.2	6.1	7.3	8.4	12.7	12.4	9.8	87.9	62.8	66.3
	10	6.7	3.5	1.8	0.0	1.1	2.3	3.4	7.7	7.4	4.8	38.7	19.7	23.9

1ο Δεκαήμερο (1-10/04/2022)	Τιμή Προηγούμ. Έτους	Μέσος Όρος Παρελθ. Ετών	
Εξατμισοδιαπονή Αναφοράς	31.8	28.4	50.3
Διαφορά Υετού - Εξατμ/πνοής Αναφοράς	-29.3	-25.7	-38.2
Αριθμός Βροχερών Ημερών	3.0	2.0	2.8
Αριθμός Ημερών χωρίς Υετό	2.0	4.0	-

Τα κενά στους πίνακες οφείλονται σε έλλειψη των σχετικών παρατηρήσεων

Διάγραμμα Αθροιστικού Υετού και Αθροιστικής Εξατμισοδιαπονής Αναφοράς



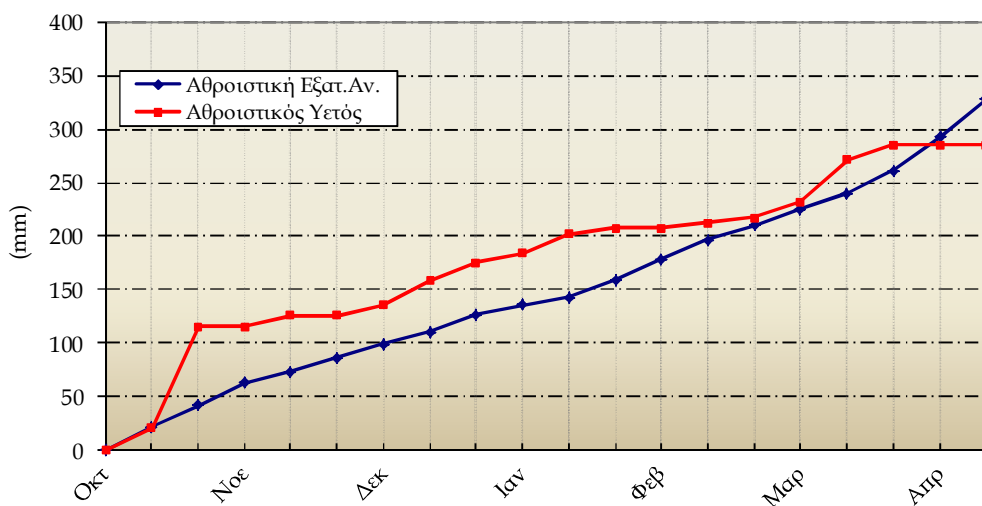
Μίκρα

1ο Δεκαήμερο (1-10/04/2022)		1	2	3	4	5	6	7	8	9	10	Μέσος Όρος η Αθροίσμα	Τιμή Προηγούμ. Ετους	Μέσος Όρος Παρελθ. Ετών
Θερμοκρασία	Μέγιστη	24.3	22.2	18.4	15.0	14.8	19.0	17.2	22.8	25.4	23.4	20.2	17.1	17.6
	Ελάχιστη	14.4	10.0	9.6	4.0	8.4	4.8	8.0	6.2	8.2	9.8	8.3	6.2	7.7
Σχετική Υγρασία	Μέγιστη	81	75	73	100	100	98	96	100	86	85	89	87	85
	Ελάχιστη	38	30	29	45	53	47	43	30	34	30	38	43	46
Θερμοκρασία Εδάφους 10 cm	06 UTC	13.0	13.4	12.9	12.0	12.0	11.6	12.4	12.2	13.4	14.8	12.8	11.7	12.1
	12 UTC	13.6	15.0	14.2	15.0	13.2	13.4	13.6	15.0	15.3	15.8	14.4	14.4	15.4
Ηλιοφάνεια		9.2	9.6	11.6	0.0	4.2	10.8	4.0	12.0	11.8	3.8	7.7	7.1	6.4
Υετός			0.0		0.0	0.0		0.0			0.0	0.0	1.2	13.8
Εξάτμιση		-	-	-	-	-	-	-	-	-	-	-	-	36.3
Βαθμοί Αναπτύξεως	5	14.4	11.1	9.0	4.5	6.6	6.9	7.6	9.5	11.8	11.6	93.0	66.7	66.9
	10	9.4	6.1	4.0	0.0	1.6	1.9	2.6	4.5	6.8	6.6	43.5	20.2	25.0

1ο Δεκαήμερο (1-10/04/2022)		Τιμή Προηγούμ. Ετους	Μέσος Όρος Παρελθ. Ετών
Εξατμισοδιαπονή Αναφοράς	35.6	32.7	22.1
Διαφορά Υετού - Εξατμ/πνοής Αναφοράς	-35.6	-31.5	-8.3
Αριθμός Βροχερών Ημερών	0.0	2.0	2.3
Αριθμός Ημερών χωρίς Υετό	10.0	12.0	-

Τα κενά στους πίνακες οφείλονται σε έλλειψη των σχετικών παρατηρήσεων

Διάγραμμα Αθροιστικού Υετού και Αθροιστικής Εξατμισοδιαπονή Αναφοράς



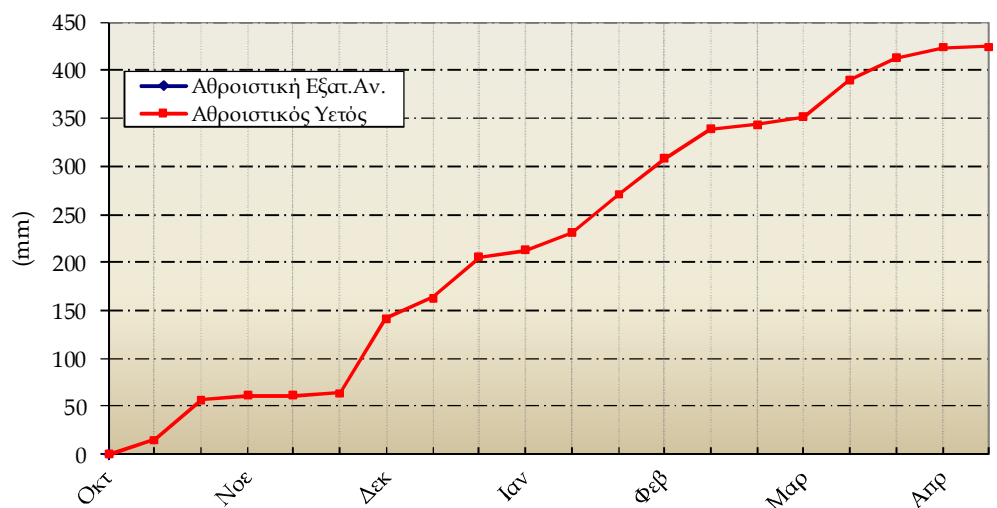
Τανάγρα

1ο Δεκαήμερο (1-10/04/2022)		1	2	3	4	5	6	7	8	9	10	Μέσος Όρος ή Άθροισμα	Τιμή Προηγούμ. Ετους	Μέσος Όρος Παρελθ. Ετών
Θερμοκρασία	Μέγιστη	24.6	21.4	19.3	17.0	16.8	18.9	23.2	24.8	25.1	22.8	21.4	17.4	17.6
	Ελάχιστη	12.4	12.2	11.7	6.4	6.8	5.9	11.1	10.2	10.5	11.0	9.8	6.3	6.8
Σχετική Υγρασία	Μέγιστη	71	56	62	89	96	96	96	68	79	68	78	92	90
	Ελάχιστη	35	32	28	38	49	50	29	22	24	25	33	36	43
Θερμοκρασία Εδάφους 10 cm	06 UTC	-	-	-	-	-	-	-	-	-	-	-	-	-
	12 UTC	-	-	-	-	-	-	-	-	-	-	-	-	-
Ηλιοφάνεια		7.7	11.1	12.2	5.7	8.8	9.0	8.3	11.6	12.4	11.0	9.8	6.8	6.9
Υετός								0.6				0.6	2.8	14.3
Εξάτμιση		-	-	-	-	-	-	-	-	-	-	-	-	33.6
Βαθμοί Αναπτύξεως	5	13.5	11.8	10.5	6.7	6.8	7.4	12.2	12.5	12.8	11.9	106.1	68.3	64.3
	10	8.5	6.8	5.5	1.7	1.8	2.4	7.2	7.5	7.8	6.9	56.1	25.4	22.8

1ο Δεκαήμερο (1-10/04/2022)	Τιμή Προηγούμ. Ετους	Μέσος Όρος Παρελθ. Ετών
Εξατμισοδιαπονή Αναφοράς	-	-
Διαφορά Υετού - Εξατμ/πνοής Αναφοράς	-	-
Αριθμός Βροχερών Ημερών	1.0	2.0
Αριθμός Ημερών χωρίς Υετό	9.0	5.0

Τα κενά στους πίνακες και στο διάγραμμα οφείλονται σε έλλειψη των σχετικών παρατηρήσεων

Διάγραμμα Αθροιστικού Υετού και Αθροιστικής Εξατμισοδιαπονή Αναφοράς



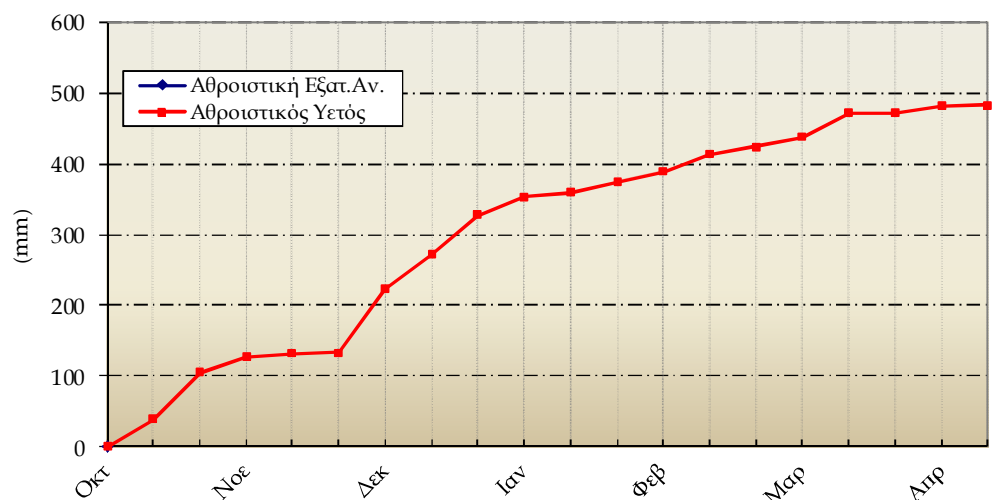
Τρίτη

1ο Δεκαήμερο (1-10/04/2022)		1	2	3	4	5	6	7	8	9	10	Μέσος Όρος ή Άθροισμα	Τιμή Προηγούμ. Έτους	Μέσος Όρος Παρελθ. Ετών
Θερμοκρασία	Μέγιστη	19.4	15.1	15.1	17.9	19.5	21.5	18.4	21.3	21.3	17.0	18.6	16.1	16.1
	Ελάχιστη	10.3	8.3	7.3	1.9	3.5	3.1	11.3	6.9	3.2	4.0	6.0	3.6	3.7
Σχετική Υγρασία	Μέγιστη	86	83	84	86	92	97	92	92	97	82	89	91	91
	Ελάχιστη	35	40	27	23	40	32	42	29	23	36	33	36	38
Θερμοκρασία Εδάφους 10 cm	06 UTC	-	-	-	-	-	-	-	-	-	-	-	-	9.8
	12 UTC	-	-	-	-	-	-	-	-	-	-	-	-	12.6
Ηλιοφάνεια		8.6	9.5	10.4	5.2	9.7	11.1	6.7	11.5	11.2	10.3	9.4	7.1	6.9
Υετός			0.9	0.1				0.4			0.0	1.4	3.5	13.8
Εξάτμιση		-	-	-	-	-	-	-	-	-	-	-	-	27.7
Βαθμοί Αναπτύξεως	5	9.9	6.7	6.2	4.9	6.5	7.3	9.9	9.1	7.3	5.5	73.2	48.7	41.9
	10	4.9	1.7	1.2	0.0	1.5	2.3	4.9	4.1	2.3	0.5	23.3	12.3	9.6

1ο Δεκαήμερο (1-10/04/2022)		Τιμή Προηγούμ. Έτους	Μέσος Όρος Παρελθ. Ετών
Εξατμισοδιαπονή Αναφοράς	30.8	27.2	20.3
Διαφορά Υετού - Εξατμ/πνοής Αναφοράς	-29.4	-23.7	-6.5
Αριθμός Βροχερών Ημερών	3.0	4.0	2.9
Αριθμός Ημερών χωρίς Υετό	3.0	3.0	-

Τα κενά στους πίνακες και στο διάγραμμα οφείλονται σε έλλειψη των σχετικών παρατηρήσεων

Διάγραμμα Αθροιστικού Υετού και Αθροιστικής Εξατμισοδιαπονή Αναφοράς





◆ Υπόμνημα

Εξατμισοδιαπνοή Αναφοράς ΕΤ₀ (mm):

υπολογίστηκε με τη μέθοδο FAO Penman-Montieth

$$ET_0 = \frac{0.408 * \Delta * (R_n - G) + \gamma * \frac{900}{T + 273} * u_2 * (e_s - e_a)}{\Delta + \gamma * (1 + 0.34 * u_2)}$$

με δεκαήμερο βήμα.

Η R_n εκτιμήθηκε από τις μετρήσεις ηλιοφάνειας και η G θεωρήθηκε ίση με 0.

Βαθμοί Αναπτύξεως: Βαθμοί κατά τους οποίους η μέση θερμοκρασία υπερβαίνει τη βάση των 5 ή 10 °C.

Αριθμός Βροχερών Ημερών: Αριθμός ημερών με υετό τουλάχιστον 0.1 mm.

Αριθμός Ημερών χωρίς Υετό: Πόσες μέρες καταγράφηκαν χωρίς υετό από την τελευταία βροχερή ημέρα.

Μέσος Όρος Παρελθόντων Ετών 1991-2020 (Εξάτμιση, Εξατμισοδιαπνοή Αναφοράς, Μέγιστη και Ελάχιστη Σχ. Υγρασία 2005-2020)

Ώρες UTC (Universal Time coordinates) στην Ελλάδα

- ◆ Χειμώνας : ώρα UTC= τοπική ώρα -2
- ◆ Καλοκαίρι : ώρα UTC= τοπική ώρα -3

Μονάδες Μέτρησης

- ◆ Θερμοκρασία : °C
- ◆ Σχετική Υγρασία : %
- ◆ Θερμοκρασία Εδάφους: °C
- ◆ Ηλιοφάνεια : ώρες
- ◆ Υετός : mm
- ◆ Εξάτμιση (Pan) : mm
- ◆ Βαθμοί Αναπτύξεως: °C

© ΕΘΝΙΚΗ ΜΕΤΕΩΡΟΛΟΓΙΚΗ ΥΠΗΡΕΣΙΑ

Απαγορεύεται η αναπαραγωγή χωρίς έγγραφη άδεια

Ελ. Βενιζέλου 14, Τ.Κ 16777

Ελληνικό, Αθήνα



ΕΘΝΙΚΗ
ΜΕΤΕΩΡΟΛΟΓΙΚΗ
ΥΠΗΡΕΣΙΑ

HELLENIC NATIONAL METEOROLOGICAL SERVICE

Διεύθυνση Κλιματολογίας - Εφαρμογών

Επιμέλεια Τεύχους:

Παπακρίβου Αναστασία

anastasia.papakrivou@hnms.gr

Το παρόν δελτίο σχεδιάστηκε και υλοποιήθηκε με την υποστήριξη του Τομέα Διαχείρισης Υδατικών Πόρων του Γεωπονικού Πανεπιστημίου Αθηνών